



#proximité

LA LETTRE DE VOTRE TERRITOIRE **ARTENSE CÉZALLIER SANCY**



Dans le contexte sanitaire difficile que nous connaissons tous, élus et collaborateurs de votre Chambre

d'agriculture avons à cœur de garder contact avec chacune et chacun d'entre vous.

Avoir une forte dynamique de territoire est un enjeu prioritaire de la nouvelle mandature Chambre d'agriculture. Et cela passe inévitablement par un accompagnement de proximité.

Notre équipe basée à Besse, en lien avec les équipes du siège à Aubière, vous accompagne dans vos démarches, vos interrogations, vos projets individuels ou collectifs...

Les conseillers de votre territoire ACS travaillent avec vous sur toutes les problématiques, comme l'adaptation des conduites d'exploitation face aux aléas climatiques, la gestion de la ressource en eau, ou encore les performances techniques de vos structures, grâce à des formations, des journées techniques ou un suivi personnalisé.

Cette proximité se retrouve aussi dans notre communication avec par exemple cette lettre papier spécifique à votre territoire. En complément, nous avons également mis en route la newsletter du territoire ACS fin 2020, que vous recevez gratuitement par mail. Si ce n'est pas encore le cas, n'hésitez pas à vous faire connaître auprès de l'équipe de Besse. Ce mail d'information permet de vous apporter de façon rapide et efficace l'actualité qui vous est utile. Enfin, vous pouvez également retrouver nos collaborateurs sur Facebook.

Notre territoire de montagne, préservé par notre agriculture, est dynamique : de nombreux dossiers d'installations sont en cours dans différentes productions, beaucoup d'agriculteurs souhaitent un accompagnement pour moderniser leur structure ou encore préparer leur transmission.

N'hésitez pas à solliciter votre Chambre d'agriculture pour vous aider, vous conseiller, afin de **continuer à faire de nos territoires d'élevage, des espaces de qualité, viables et vivables avec des exploitations performantes.** »

Marine VAN SIMMERTIER
Élue Chambre d'agriculture
Responsable territoire
Artense Cézallier Sancy

LE TERRITOIRE



650
exploitations

1/3
en société
(EARL, GAEC...)

80 ha de SAU
en moyenne par exploitation

21
installations
(DJA) en 2020



ZONE D'ÉLEVAGE D'EXCELLENCE

valorisée par la nature de ses prairies et de ses troupeaux : laitiers avec ou sans transformation fromagère dont le St-Nectaire, de ses troupeaux allaitants rustiques avec comme emblème la Salers, la Limousine, l'Aubrac... sans oublier ses troupes caprines et ovines.

Au cœur de cette nature préservée, le territoire compte également **des producteurs de plantes aromatiques et médicinales.**

Déclaration
PAC 2021

**3 bonnes raisons
de réaliser ensemble
votre déclaration**

- ✓ Faciliter vos démarches
- ✓ Ne rien laisser au hasard
- ✓ Optimiser vos aides

DU 1^{ER} AVRIL AU 15 MAI

Vos conseillers Chambre vous accompagnent pour vous aider à réaliser **vos déclaration PAC 2021.**

Près de chez vous dans votre antenne en territoire ou à distance en visio, **choisissez la formule qui vous convient.**

NOUVEAUTÉ CETTE ANNÉE

Vous pouvez prendre RDV en ligne en flashant ce QR CODE, ou en vous rendant sur notre site Internet.

Simple et rapide !
Sinon contactez votre antenne de territoire.



ZOOM SUR :



LE COMITÉ DE PILOTAGE DU TERRITOIRE

Suite aux élections de la Chambre d'agriculture de 2019, le territoire Artense Cézallier Sancy (34 communes) est piloté par un Comité de territoire composé d'agriculteurs et agricultrice représentant l'ensemble des acteurs du territoire sous la responsabilité de Marine VAN SIMMERTIER, agricultrice en viande sur St-Alyre-es-Montagne et Céline DALDIN, agricultrice en lait avec transformation fromagère et vente directe sur Orcival.

Le rôle de ce Comité est d'animer, piloter et mettre en œuvre des orientations et actions, être le représentant et le relai local de la Chambre d'agriculture, assurer la coordination avec les équipes techniques et les collectivités du territoire.

Plusieurs axes de travail ont été évoqués : l'installation, la transmission, la formation, l'environnement, sans oublier les productions.

En 2021, en plus des groupes déjà actifs, des rencontres par production vont se structurer pour bâtir un programme de travail : en lait avec l'aide de l'association des producteurs de lait, en transformation St-Nectaire avec l'Union des Producteurs de St-Nectaire Fermier (UPS NF), en viande avec les groupements viande, et en caprin.

Ces groupes de travail seront constitués sur la base des installés des dix dernières années et d'agriculteurs volontaires dans chaque production.

Vous souhaitez en savoir plus ? Contactez-nous !

LES GROUPES SUR LE TERRITOIRE ANIMÉS PAR LA CHAMBRE D'AGRICULTURE

Ensemble, on avance plus vite et plus loin...

La Coopérative d'Estive d'Auvergne (CEA)



Ce groupe est l'un des plus anciens (1971). Il est présidé par Michel RAYNOIRD, agriculteur en élevage allaitant sur les Combrailles, et rassemble une vingtaine d'éleveurs qui valorisent, de mai à octobre, un peu plus de 328 hectares d'herbe pour plus de 400 animaux gardés.

En 2021, **ils vont travailler sur le pâturage de ces lots d'animaux grâce à un accompagnement sur la gestion du pâturage** avec Géraldine DUPIC, conseillère fourrages à la Chambre d'agriculture.

Cet outil permet d'entretenir des espaces de montagne ouverts et de préserver des espèces protégées (MAEC) en partenariat avec le Parc régional des Volcans d'Auvergne.

Des investissements, subventionnés par le Conseil départemental ont permis de nombreux aménagements notamment dans l'alimentation en eau de ces parcelles (forage, bacs, accès des points d'abreuvements, ...).

L'Union des Producteurs de St Nectaire Fermier (UPS NF)



Créée en 1995, sous la co-présidence récente de Maryline RAGAIN et de Gilles CLAVEL, l'UPS NF rassemble l'ensemble des producteurs de St-Nectaire fermier du Cantal et du Puy-de-Dôme.

Force de propositions auprès de la filière St-Nectaire, ce groupe se réunit régulièrement pour traiter les sujets relatifs à la production fermière.

Le Groupement d'Etude et de Développement Agricole Fourrages & Qualités en Montagne (GEDA FQM)



Créé en 2017, ce GEDA regroupe une vingtaine d'agriculteurs, sous la co-présidence de Nicolas DUMONT et Nicolas GUITTARD.

Ce groupe s'intéresse à l'approche globale de l'exploitation : du sol - voire du sous-sol - à l'herbe puis à l'animal et à ses productions sans oublier la valorisation et l'image de ses produits dans un environnement préservé et de qualité.

Ce groupe construit son programme d'actions autour de sessions de formation, de temps d'échanges en ferme (un peu perturbés en ces temps de Covid !), de rencontres avec l'enseignement, la recherche, les filières...

Ils s'investissent dans de nombreux programmes de recherche & développement tel que FERTIMICRO [voir article ci-contre]

Tout nouvel adhérent est le bienvenu. N'hésitez pas à nous contacter.

Le Groupe Cézallier Groupe en émergence

Groupe souhaitant valoriser l'image du Cézallier : son agriculture extensive protectrice de la nature et la qualité de ses produits dans un environnement préservé.

Groupe soucieux de travailler sur la communication auprès du grand public pour attirer des consommateurs avertis en recherchant de grandes étendues et de produits locaux de qualité.



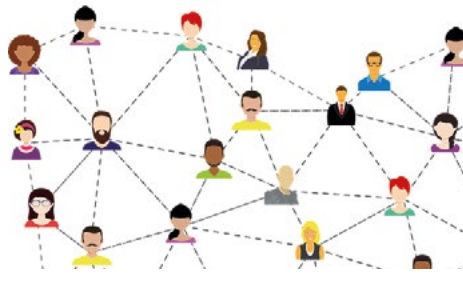
FERTIMICRO

Un projet de Recherche & Développement en faveur de la durabilité des élevages à l'herbe

Accompagné par Géraldine DUPIC, conseillère fourrages à la Chambre d'agriculture et Martine FALGOUX, animatrice du territoire, ainsi que des unités INRAE et du Pôle Fromager AOP Massif Central, le **GEDA Fourrages et Qualités en Montagne a répondu à un appel à idées** proposé par le Laboratoire d'Innovations Territoriales Elevage à l'Herbe de Massif (LIT EHM).

Le LIT EHM vise à **encourager les initiatives favorables au développement d'innovations sur la durabilité des filières agricoles et agro-alimentaires et des territoires de Massifs.**

Le projet FERTIMICRO a été retenu et le 1^{er} Comité de pilotage a eu lieu le 18 décembre dernier. Un programme d'actions est en cours jusqu'en 2023.



Ce programme se concentre autour de 2 actions de recherche, conduites en collaboration avec les éleveurs :

1. Caractériser différents types de fertilisation organique et étudier leur effet sur les flux microbiens et les cycles biochimiques du carbone et de l'azote au niveau de la prairie.
2. Caractériser des communautés microbiennes du sol au lait cru en fonction de différentes modalités de fertilisation des prairies.

Les résultats de ces travaux initiés par le GEDA seront largement communiqués et transposables à l'ensemble des éleveurs à l'herbe de notre territoire.

CONNAISSEZ-VOUS LE DIAM ?

Le DIAGnostic Multifonctionnel du système fourrager réalisé par l'équipe fourrages de la Chambre d'agriculture permet de :

- Connaître au mieux vos prairies et fourrages pour en tirer les meilleurs bienfaits.
- Comprendre l'impact de vos pratiques.
- Conjuguer l'herbe avec une exploitation efficace, une production de qualité et un bon cadre de travail.



Curieux d'en savoir plus ?

Regardez la vidéo pour découvrir cette expertise sur mesure !

Renseignements auprès de l'équipe fourrages :
04 73 44 45 95



«TRANSMETTRE » VERBE PORTEUR DE SENS

Le renouvellement des générations : une priorité pour la Chambre d'agriculture !

«La transmission», «Le passage de témoin», «Sa suite »... sont autant de mots qui incarnent le transfert et désignent cette étape délicate dans la vie d'un agriculteur, qui marque la fin du travail de toute une vie et le début d'un nouveau projet de vie : la retraite !

Et ça ne s'improvise pas !

Arrêter son activité c'est un projet qui se construit et se prépare.

L'anticipation dans ce domaine est primordiale, et demande à chacun de se projeter d'ici 5 ans voire 10 ans.

La Chambre d'agriculture a organisé 2 temps forts sur la transmission sur votre territoire cet hiver.

Une formation de 3 jours :

Je réussis ma transmission et je me prépare à la retraite.

Riche d'enseignements elle a été suivie par 8 exploitants(es) sur le



secteur de l'Artense à Bagnols animée par Philippe VOYER (Conseiller transmission à la Chambre) et Martine FALGOUX. Les sujets abordés sont d'ordre social avec Mr Corsino Blanco (MSA), successoral avec Maître DUPIC (Notaire à la Bourboule), juridique avec Sylvie CHARDONNET (Juriste à la Chambre), sans oublier l'aspect humain avec Noémie MEUNIER FRITZ (Consultante en ressources humaines).

Une réunion d'information le 18 février dernier à Picherande, regroupant une quinzaine de participants.

L'objectif : vous aider à réfléchir à votre projet. Ce fut l'opportunité de poser des questions et de bénéficier

des conseils avisés de notre conseiller transmission et de la MSA...

Vous avez plus de 55 ans ?



N'hésitez pas à prendre rendez-vous avec Philippe VOYER, conseiller transmission sur le territoire ACS. Il vous accueille gratuitement au **Point Accueil Transmission** pour vous informer sur les démarches à entreprendre, les personnes ressources à contacter, les dispositifs d'aides et d'accompagnement...

Au printemps, c'est le moment d'apporter vos déchets dans les points de collecte près de chez vous.

Et retrouvez toutes les consignes pour trier vos déchets, sur notre site Internet ou en flashant ce QR CODE.



Les points de collecte en Artense Cézallier Sancy

Bagnols	18 et 20 Mai	Déchetterie – Route des 4 vents	9h-12h/13h-17h
Anzat le Luguet	18 Mai	Entrée d'Anzat au croisement pour aller au Luguet	10h-12h30/14h-17h
St Alyre es Montagne	20 Mai	« La Cabane »	10h-12h30/14h-17h
St Diéry Creste	21 et 28 Mai	Centre d'Enfouissement Technique – Le Treuil	9h-12h/13h30-16h30
Besse Ste-Anastaise	25 Mai	« Anglard »	09h-12h/13h30-16h30
Egliseneuve d'Entraigues	26 Mai	GAEC de la Combechave à la Combechave	9h-12h/13h30-16h30

et aussi près de chez vous sur les autres territoires

Issoire	22 au 26 Mars	LIMAGRAIN – Chapeau rouge	9h-12h/14h-17h
St Gervazy	30 Mars	Unzac - Le Dolmen	9h-12h/14h-17h
Tauves	04 et 05 Mai	PROXIEL – La Croix Haute	9h-12h/14h-17h
Dauzat sur Vodable	17 Mai	Pont bascule de Moulet	10h-12h30/14h-17h
Ardes S/Couze	19 Mai	Déchetterie de « Planove »	10h-12h30/14h-17h
Rochefort-Montagne	17 et 19 Mai	Déchetterie – Route de Clermont	9h-12h/13h30-17h30
St Sauves	17 et 19 Mai	Décharge des Ballusseau	8h-13h/14h-16h30
Aydat	18 et 19 Mai	Ancienne décharge de Verneuge	9h30-12h30/13h30-17h30



ADIVALOR

Vos interlocuteurs à Besse et Saint-Anastaise



Martine FALGOUX
Animatrice



Solene COUGOUL
Assistante



Lionel GENESTIER
Conseillers transmission



Philippe VOYER
Conseillers transmission



LE BON PLAN pour rester informé(e) de l'actualité de votre territoire. Demandez (par mail ou tél.) à recevoir gratuitement la newsletter de l'équipe : un mail ponctuel sur l'actu à ne pas manquer !



Chantal COLLINET



Bruno MAUGUE



Olivier ROQUEFEUIL



Laurence ULMANN

Conseiller(e)s d'entreprise

COORDONNÉES À BESSE ET SAINT-ANASTAISE

2 route des Fraux - 63610 Besse et Saint-Anastaise
04 73 79 58 72 (accueil) - 06 42 41 53 32 (Martine FALGOUX)
acs@puy-de-dome.chambagri.fr - Facebook : @Martine Falgoux Pro

Chambre d'agriculture du Puy-de-Dôme
11 allée Pierre de Fermat - 63170 Aubière
04 73 44 45 46 - contact@puy-de-dome.chambagri.fr

www.puydedome.chambre-agriculture.fr



AGRICULTURES & TERRITOIRES
CHAMBRE D'AGRICULTURE PUY-DE-DÔME