



Bulletin à destination des agriculteurs du Puy-de-Dôme, rédigé à partir du Bulletin de Santé du Végétal Cultures et des observations réalisées par les Conseillers de la Chambre d'agriculture sur les parcelles d'essais ou lors des tournées de terrain.

Au sommaire

N°10 – 18 avril 2024

Colza	1
Céréales	1
Observations maladies du blé	2
Identification de la septoriose et seuils de traitement	3
Résistance des variétés de blé tendre à la septoriose (<i>Septoria tritici</i>)	3
Stratégie de protection	4
Proposition de T1 au stade Dernière feuille	4
Stratégie de protection de l'orge et triticales	5
Triticale	5
Surveillez la Rhynchosporiose	5

Colza

La floraison se termine dans bon nombre de parcelle, la protection fongicide est en place. Des pucerons cendrés sont signalés.

Le seuil indicatif de risque est 2 colonies par m². Une colonie peut désigner un manchon (cf photo ci-contre) ou bien seulement quelques individus.



Colonie de pucerons cendrés en manchons (crédit : Terres Inovia)

Céréales

Les parcelles les plus avancées atteignent le stade dernière feuille étalée, pour les semis de fin octobre, les semis de novembre seront à DFE dans la semaine à venir. Les pluies régulières sont très favorables aux maladies comme la Septoriose et les rouilles sur blé, Rhynchosporiose sur triticales, Helminthosporiose sur orge.

Les variétés sensibles à la septoriose doivent présenter des symptômes assez rapidement pour les semis de fin octobre à début novembre, et sont à surveiller :

- APACHE, OREGRAIN, REBELDE, SY ADMIRATION, AMIFORT, IZALCO_CS, SY_MOISSON, CEREFORT, CIBLE, EPIBLE, ULI35).

Voir BSV de la semaine, [lien ICI](#)

Observations maladies du blé

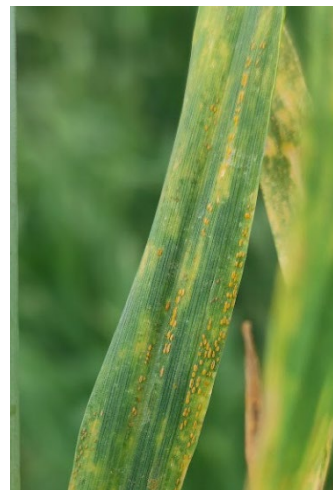
La rouille jaune est observée sur les variétés sensibles. (OREGRAIN, RGT_SACRAMENTO, Uli12...

En cas de foyer visible sur vos parcelles intervenez très rapidement.

La septoriose n'est visible que sur variété sensible en semis précoces (fin octobre à début) novembre. Pour les autres situations les parcelles sont saines.

Les OAD indique un risque fort pour toutes les variétés sensibles, et pour les semis jusqu'à mi-novembre. Pour le moment, vu l'état des observations, il semble possible d'attendre le stade dernière feuille étalée pour réaliser une protection contre la septoriose, en fonction de son niveau de présence.

L'helminthosporiose de l'orge arrive.



Rouille jaune, les points jaunes sont alignés

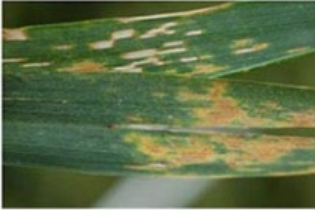


Septoriose du blé (crédit arvalis)



Helminthosporiose sur orge

Identification de la septoriose et seuils de traitement

<p>SEPTORIOSE (<i>Septoria tritici</i>)</p> <p>Observer à partir du stade « 2 nœuds »</p> <p><u>Situations à risque</u> :</p> <ul style="list-style-type: none"> - Variétés sensibles - Semis précoces - Pluies intenses pendant la montaison <p><u>Symptômes</u> : taches rectangulaires allongées dans le sens des nervures, pycnides (points) noirs très visibles et caractéristiques de la maladie.</p> 	<p>Observer 20 plantes.</p> <p>A partir du stade « 2 nœuds » en l'absence de maladie du pied et d'oïdium, c'est l'apparition de la septoriose sur la feuille F4 définitive qui déclenche le traitement (= la 2^e feuille déployée à 2 nœuds, la 3^e feuille déployée au stade dernière feuille pointante).</p> <p>Intervenir si :</p> <ul style="list-style-type: none"> - Variétés sensibles : si plus de 20 % des feuilles F4 définitives présentent des symptômes (4 feuilles sur 20). - Variétés peu sensibles : si plus de 50 % des feuilles F4 définitives présentent des symptômes. <p>A partir du stade Dernière Feuille Etalée, les observations se font sur les F3 définitives avec le seuil de 20 % pour les variétés sensibles et 50 % pour les variétés peu sensibles.</p> <p>La lutte préventive ou en tout début d'attaque est toujours plus efficace que la lutte curative : le traitement sera déclenché à partir du stade « 2 nœuds » en fonction de la quantité et de l'intensité des pluies à la montaison.</p> <p>Le premier traitement peut être piloté par un Outil d'Aide à la Décision.</p>
--	--

Résistance des variétés de blé tendre à la septoriose (*Septoria tritici*)

Références	Les plus résistants				Nouveautés et variétés récentes	
Assez résistant	LG ABSALON	KWS EXTASE	SHREK	SU HYNTECT		
		HYACINTH	BALZAC	JERIKO	RGT WINDO	
RGT CESARIO JUNIOR	GARFIELD	CHEVIGNON	INTENSITY	KWS ASTRUM	KWS ERRUPTIUM	LG ABILENE
			PONDOR	RGT LUXEO	SU MOUSQUETON	
Peu sensible			HEMINGWAY	KAROQUE	KWS PARFUM	SY TRANSITION
	WINNER	RGT LETSGO	LG ARLETY	SHAUN	SU HYCARDI	SU HYREAL
PRESTANCE	KWS SPHERE	CAMPESINO	KWS PERCEPTIUM	SU ADDICTION		
			ANDORRE	BACHELOR		
Moyennement sensible	ARCACHON	LG AUDACE	LG AKATHON	RGT PACTEO	RGT TWEETEO	
		GRIMM	AMPLEUR	CELEBRITY	LG ABRAZO	RGT PALMEO
		COMPLICE	LG ACADIE			
		TENOR	PICTAVUM			
Assez sensible		GERRY	DJANGO	KWS TEORUM	RGT PROPULSO	SU BLASON
	PROVIDENCE	KWS ULTIM				
Sensible	SY ADMIRATION	LG SKYSCRAPER				
		RGT SACRAMENTO				
			LG AIKIDO			
			REALITY			
			Les plus sensibles			

() : à confirmer

Source : essais pluriannuels de post-inscription (ARVALIS et partenaires) et d'inscription (CTPS/GEVES)

Voir [article d'arvalis sur la gestion de la septoriose ICI](#)

Stratégie de protection

Nous recommandons de n'utiliser les substances actives qu'une fois par an, l'alternance des solutions est importante pour préserver l'efficacité des produits. Nous excluons donc de nos recommandations au stade dernière feuille le prothioconazole, car il est très utilisé en Limagne pour la protection de l'épi (Prosaro, Joao, Jewel, Curbatur, etc).

Proposition de T1 au stade Dernière feuille

Nom commercial	Substance(s) active(s)	Dose recommandée (AMM)	CMR	ZNT	DVP	DSR	Mentions de danger (CLP)	Coût (€/ha)	Septori	Rouille brune	Rouille jaune
Questar + Metcostar 90	Fenpicoxamide 50 g/l + metconazole 90 g/l	1,1 l/ha + 0,6 l/ha	Oui	20 m		3 m	H315 - H318 - H335 - H410 & H319 - H361d - H373 - H411	45 €	+++	++	++
Elatus plus + Aquicine Duo* (Biocontrôle)	g/l+ Phosphanate de potassium 300 g/l+ Soufre 600 g/l	0,55 l/ha + 1,5 l/ha	Non	5 m	5 m	5 m	H302 - H332 - H317 - H318 - H335 - H410 - H315*	45 €	+++	++	++
Zoom	fluxapyroxade 63,3 g/l+ méfentrifluconazole 66,7 g/l	0,65 l/ha (1,5 l/ha)	Oui	5 m	-	3 m	H315 - H317 - H318 - H332 - H335 - H362 - H411	47 €	+++	++	+
Elatus plus + Questar	Benzovindiflupyr 100 g/l+ fenpicoxamide 50 g/l	0,5 l/ha + 1 l/ha	Non	20 m	5 m	3 m	H302 - H332 - H317 - H318 - H335 - H410 - H315	52 €	+++	+++	+++
Revystar XL	Menfentrifluconazole 100 g/l+ Fuxapyroxad 50 g/l	0,75 l/ha (1,5 l/ha)	Oui	5 m	-	3 m	H302 - H315 - H317 - H319 - H332 - H335 - H362 - H411	53 €	+++	++	+
Librax	Fluxapyroxad 62,5 g/l+ Metconazole 45 g/l	1 l/ha (2 l/ha)	Oui	5 m	-	3 m	H317 - H319 - H332 - H361d - H362 - H400 - H410	53 €	+++	++	++
Librax + Comet	Fluxapyroxad 62,5 g/l+ Metconazole 45 g/l+ pyraclostrobine 200 g/l	0,8 l/ha + 0,4 l/ha	Oui	5 m	-	3 m	H317 - H319 - H332 - H361d - H362 - H400 - H410 - H304	55 €	++	+++	+++
Elatus plus + Arioste 90 (CMR)	Benzovindiflupyr 100 g/l+ Metconazole 90 g/l	0,55 l/ha + 0,7 l/ha	Oui	5 m	5 m	5 m	H302 - H332 - H317 - H318 - H335 - H410 -	56 €	+++	+++	+++
Revystar XL + Comet	Fuxapyroxad 50 g/l+ pyraclostrobine 200 g/l	0,7 l/ha + 0,35 l/ha	Oui	20 m	-	5 m	H302 - H315 - H317 - H319 - H332 - H335 - H362 - H412 - H304 - H400 - H410	60 €	+++	+++	+++
Revystar XL	Menfentrifluconazole 100 g/l+ Fuxapyroxad 50 g/l	0,9 l/ha (1,5 l/ha)	Oui	5 m	-	3 m	H302 - H315 - H317 - H319 - H332 - H335 - H362 - H411	64 €	+++	++	++

Coûts indicatifs

Substances Actives S.A	Familles
IDM	triazoles
SDHI	Carboxamides
Qil	Picolinamides
Qoi	Strobilurines
Prothioconazole	triazolinethiones
Phosphanate de potassium - Soufre	Multisoites/contact

Stratégie de protection de l'orge et triticale

La dernière feuille sort, les nouvelles pluies sont favorables au développement des maladies, il est maintenant temps de protéger vos parcelles, entre le stade dernière feuille étalée et la sortie des barbes.

Voir BSV de la semaine, [lien ICI](#)

Nom commercial	Substance(s) active(s)	Dose recommandée (AMM)	CMR	ZNT	DVP	DSR	Mentions de danger (CLP)	Coût (€/ha)
Kardix	Fluopyram 65 g/l + Bixafén 65 g/l + Prothioconazole 130 g/l	1 l/ha (1,2 l/ha)	Non	5 m	5 m	5 m	H302 - H317 - H318 - H335 - H410	52 à 59€
Elatus Era	Benzovindiflupyr 75 g/l + Prothioconazole 150 g/l	0,8 l/ha (1 l/ha)	Non	5 m	5 m	5 m	H317 - H319 - H335 - H410	53 à 59€
Curbatur + Comet 200	prothioconazole 250 g/l	0,5 + 0,5 (0,8 - 1,1 l/ha)	Non	20 m	-	5 m	H302 - H304 - H315 - H317 - H332 - H319 - H335 - H400 - H410	54 à 59€
Librax	Fluxapyroxad 62,5 g/l + Metconazole 45 g/l	1,1 l/ha (2 l/ha)	Oui	5 m	-	3 m	H317 - H319 - H332 - H361d - H362 - H400 - H410	55 à 59€
Revystar XL	Ménfentrifluconazole 100 g/l + Fuxapyroxad 50 g/l	0,8 l/ha (1,5 l/ha)	Oui	5 m	-	3 m	H302 - H315 - H317 - H319 - H332 - H335 - H362 - H411	56 à 59€
Madison	prothioconazole 175 g/l + Trifloxystrobine 88 g/l	0,85 l/ha (1 l/ha)	Oui	5 m	-	5 m	H317 - H362 - H410	57 à 59€
Fandango S	Fluoxastrobine 50 g/l + Prothioconazole 100 g/l	1,5 l/ha (1,75 l/ha)	Oui	20 m	-	5 m	H351 - H410	58 à 59€

Triticale

Surveillez la Rhynchosporiose

Attention à la Rhynchosporiose, qui est très présente sur variétés sensibles.



Equipe agronomie

Rédacteurs du bulletin : M. Laugier, F. Moigny, Y. Ginestière
04 73 44 45 95
agrocultures@puy-de-dome.chambagri.fr

Chambre d'agriculture du Puy-de-Dôme

11 allée Pierre de Fermat - BP 7007 - 63171 AUBIÈRE
www.puydedome.chambre-agriculture.fr



UN CONSEIL
PHYTOPHARMACEUTIQUE
NEUTRE ET OBJECTIF !
AGRÉÉ PAR LE MINISTÈRE
EN CHARGE DE
L'AGRICULTURE,
SOUS LE NUMÉRO
IF01762

Avec
la contribution
financière du compte
d'affectation spéciale
développement
agricole et rural
CASDAR



**MINISTÈRE
DE L'AGRICULTURE
ET DE LA SOUVERAINETÉ
ALIMENTAIRE**

*Liberté
Égalité
Fraternité*