



1^{er} bilan de la pousse de l'herbe dans les pâtures au printemps 2024

Malgré des cumuls de températures bien au-dessus de la normale (10 à 15 jours d'avance sur les repères de mises à l'herbe et de fin de déprimage), les conditions météo (précipitations, neige) ont occasionné des problèmes de portance ce qui a bien souvent retardé les mises à l'herbe. Ensuite, avec une baisse des températures sur les 15 derniers jours d'avril, on observe un ralentissement de la croissance de l'herbe en plaine et en demi-montagne où la pousse était déjà active. La hausse des températures dès la mi-mai a favorisé la reprise de la pousse avec des niveaux de croissance supérieurs à la moyenne.

EN PLAINE (< 500 m) la mise à l'herbe s'est faite dans des conditions de faible portance et des hauteurs d'herbe modérées. Après une baisse de la croissance à partie de la mi-avril, la pousse reprend rapidement et reste soutenue à partir de la mi-mai. Ainsi, la production printanière d'herbe dans les pâtures est proche de la moyenne 2008-2023.

EN DEMI-MONTAGNE (500 à 850 m) la mise à l'herbe a parfois été retardée en raison des faibles hauteurs d'herbe dans les pâtures. La croissance d'herbe a suivi la même tendance qu'en plaine avec une baisse à la mi-avril et une reprise rapide. Ainsi, la production printanière d'herbe dans les pâtures est proche de la moyenne 2008-2023.

EN MONTAGNE (> 850 m) la mise à l'herbe a débuté vers le 15 avril, soit environ 400° cumulés, en raison des conditions météo difficiles et des faibles hauteurs d'herbe. La pousse a explosé début mai et se maintient depuis nettement au-dessus de la moyenne. Ainsi la production printanière est de 21% supérieure à la moyenne 2008-2023.

Pousse de l'herbe dans les pâtures en PLAINE (en kg MS/ha/jour)

Pousse de l'herbe dans les pâtures en DEMI-MONTAGNE (en kg MS/ha/jour)

Pousse de l'herbe dans les pâtures en MONTAGNE (en kg MS/ha/jour)

Pousse de l'herbe dans les Pâtures en PLAINE (en kg MS/ha/jour)

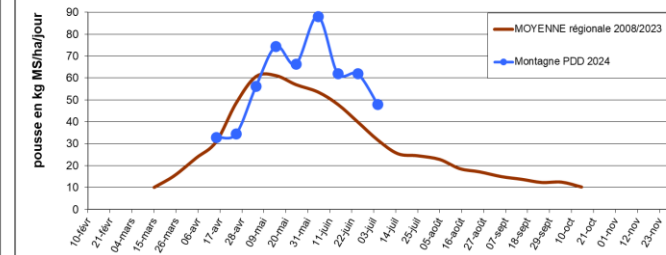
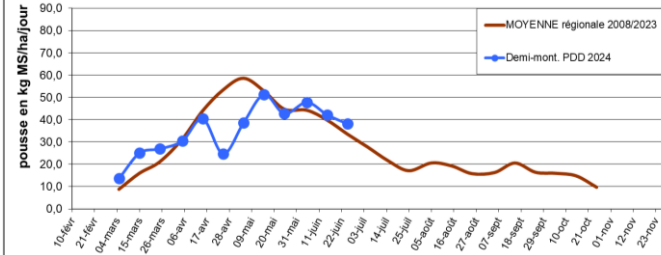
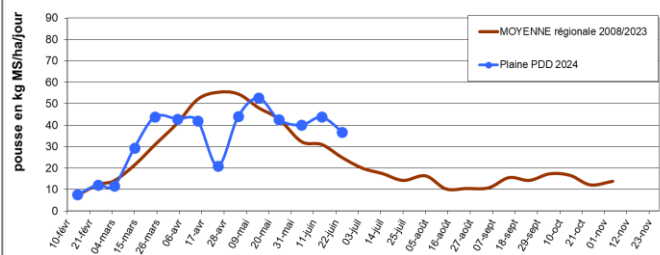
Pousse de l'herbe dans les Pâtures en DEMI-MONTAGNE (kg MS/ha/jour)

Pousse de l'herbe dans les Pâtures en MONTAGNE (en kg MS/ha/jour)

Ecart à la moyenne mars-juin = 0%

Ecart à la moyenne mars-juin = -6%

Ecart à la moyenne avril-juin = +21%



Ce bulletin clôt le début de la saison fourragère 2024.

Rendez-vous au mois d'août pour les bulletins Info-Maïs et les bulletins Info-Prairie sur la pousse d'automne.