



ÉVOLUTION DU DÉBIT DES COURS D'EAU

Bulletin rédigé par :

Ludmilla DESHAYES, conseillère irrigation.

Chambre d'agriculture du Puy-de-Dôme
11 allée Pierre de Fermat
63170 Aubière

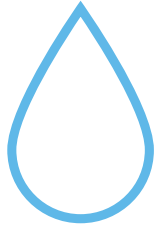
puydedome.chambre-agriculture.fr  



Mise à jour : 09 mai 2023

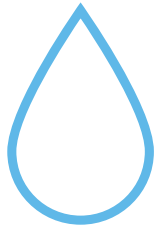
- Les données présentées sont des données brutes issues du site Hydroportail. Cela implique que ces données peuvent être revues/modifiées du jour au lendemain (suite à une vérification des stations de mesure, un nouvel étalonnage des stations etc...).
- Les données présentées affichées sont des débits moyens journaliers, c'est pourquoi la dernière donnée présentée est toujours à J-1.

Remplissage des barrages

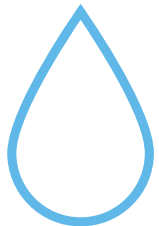


Naussac – 40% – 74,81 Mm3

Pas de pompage actuellement, débit de l'Allier trop faible à Langogne. Faibles lâchers effectués semaine dernière pour faire face à ces débits très faibles. Ces lâchers sont stoppés suite à l'obtention d'une dérogation.



Villerest – 92% – 121,36 Mm3



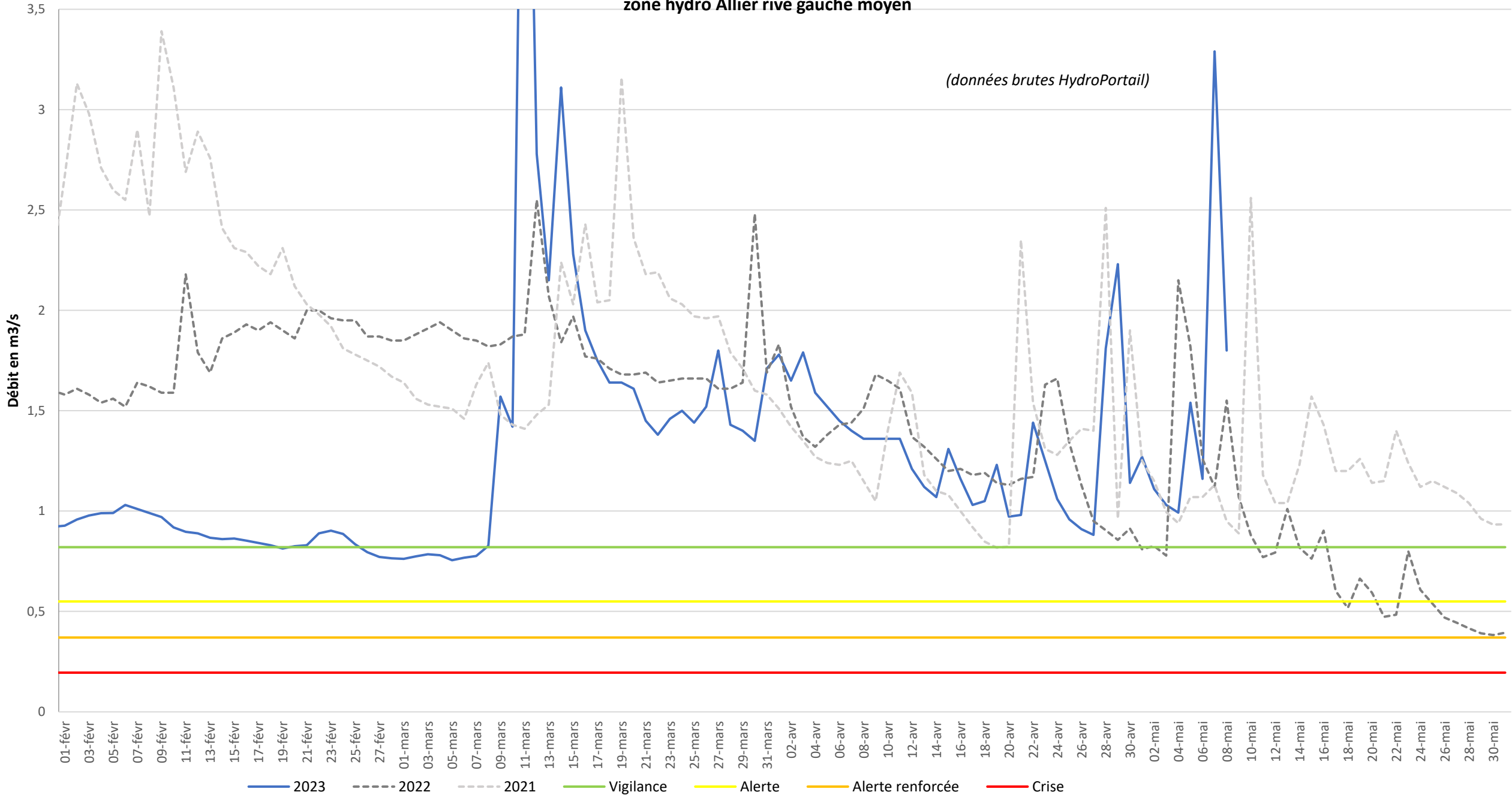
Sep – 63,2% – 2,97 Mm3

(pompage repris depuis ce week-end après pause de quelques jours)

Débit moyen journalier - Le Bédat à Saint-Laure (K277 3120 01)

zone hydro Allier rive gauche moyen

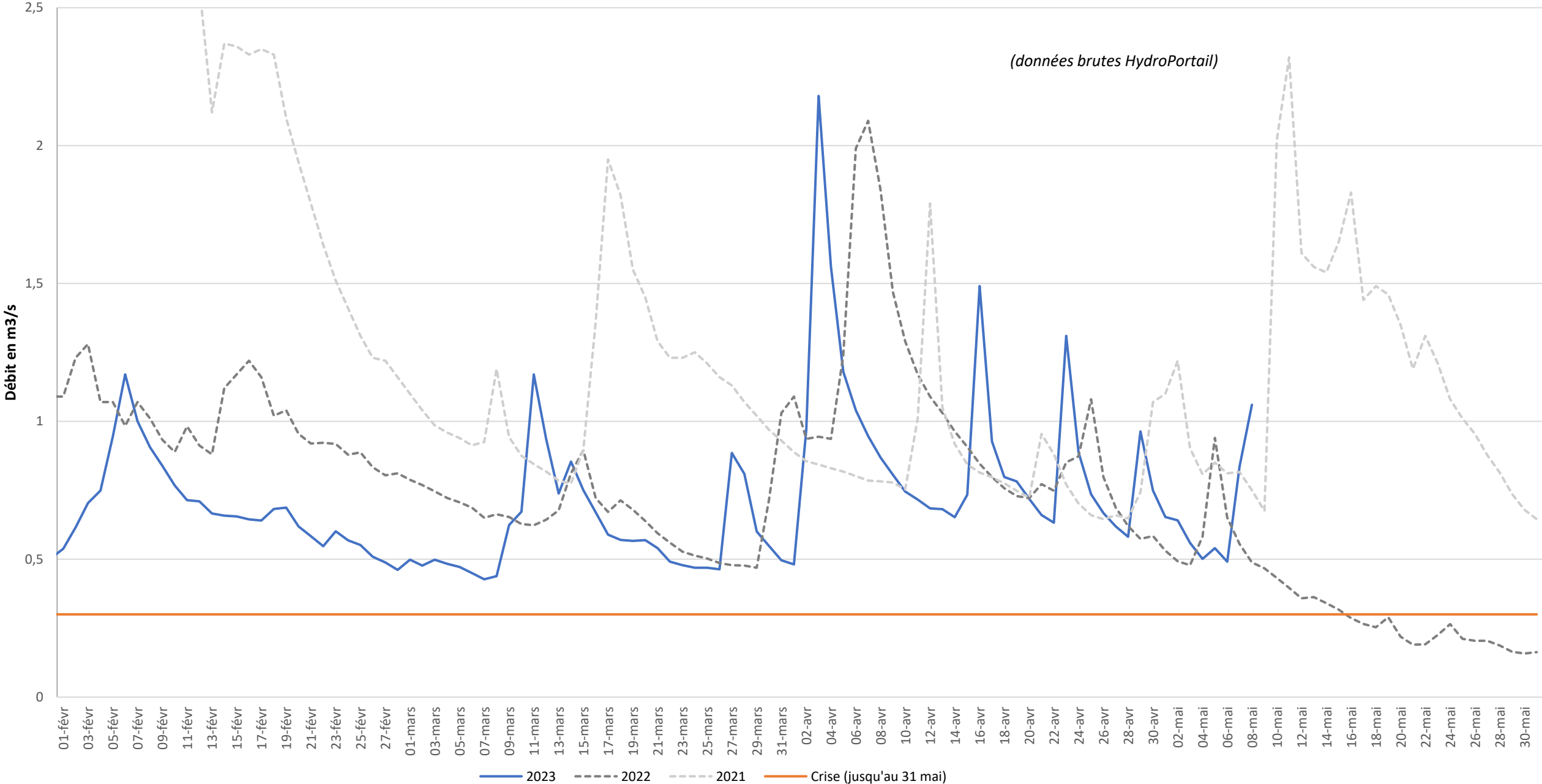
(données brutes HydroPortail)



Débit moyen journalier - L'Eau Mère à Parentignat (K263 0310)

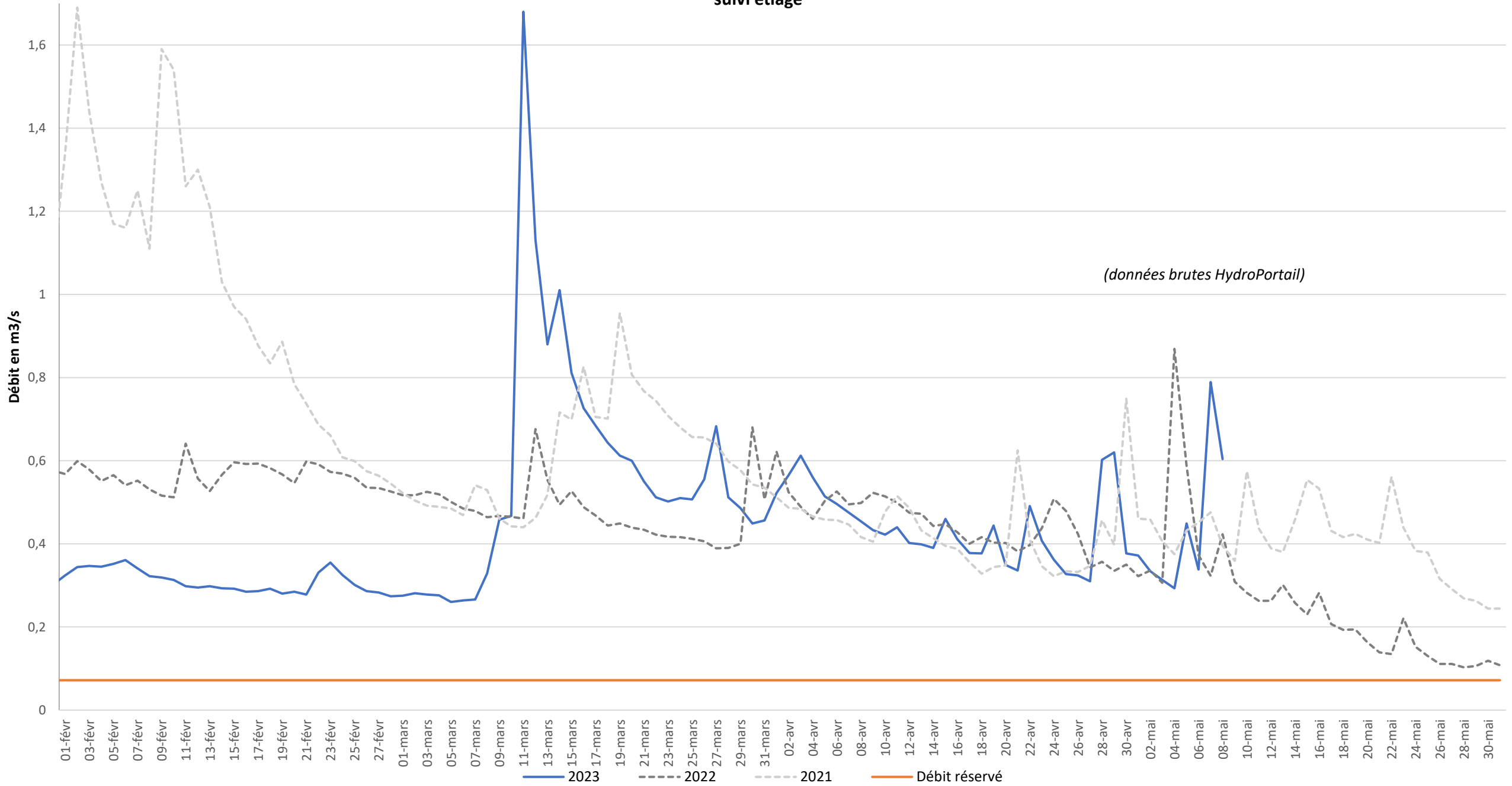
zone hydro Allier rive droite

(données brutes HydroPortail)



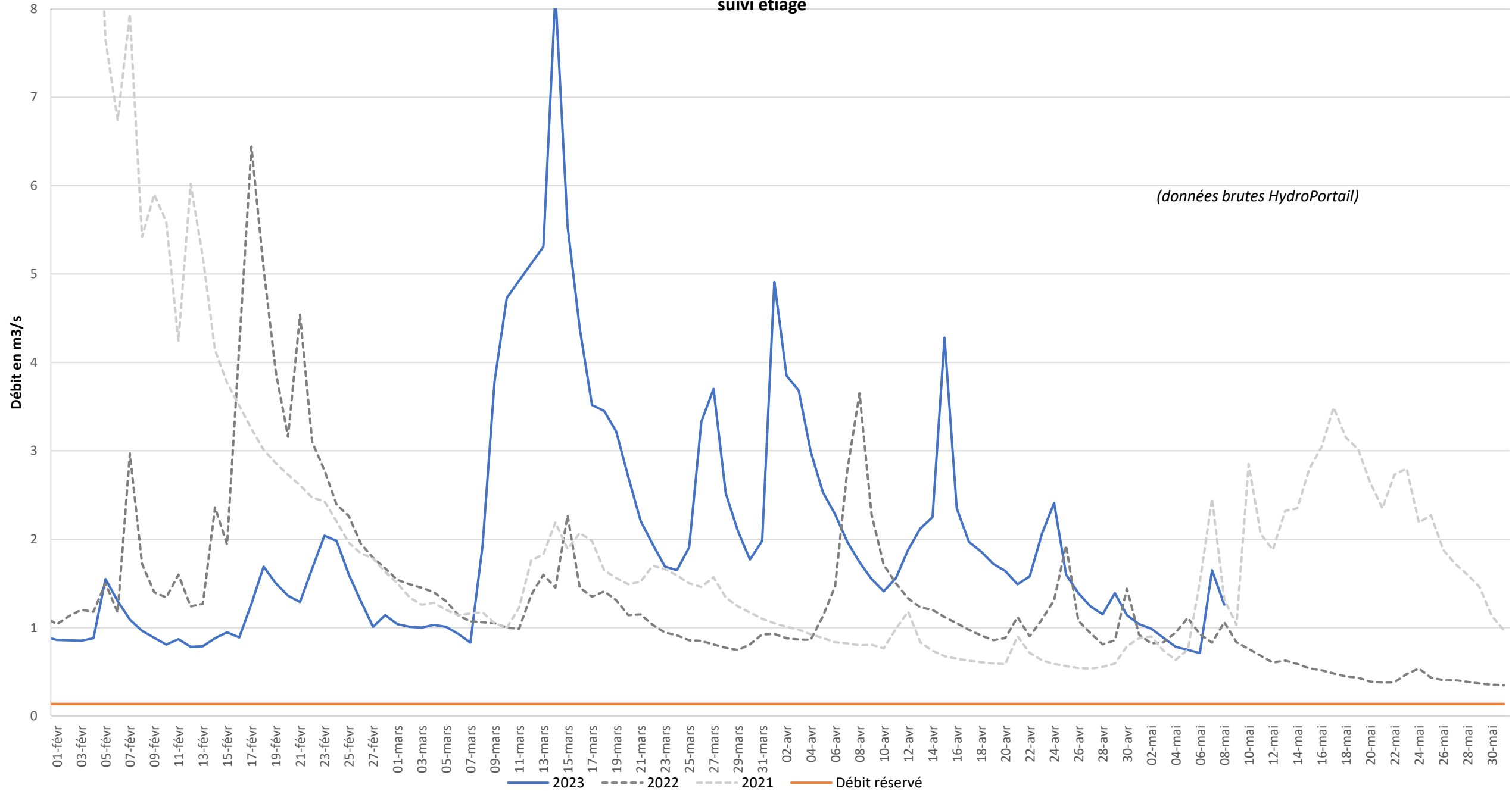
Débit moyen journalier - L'Ambène à Ennezat (K277 4020)

suivi étiage



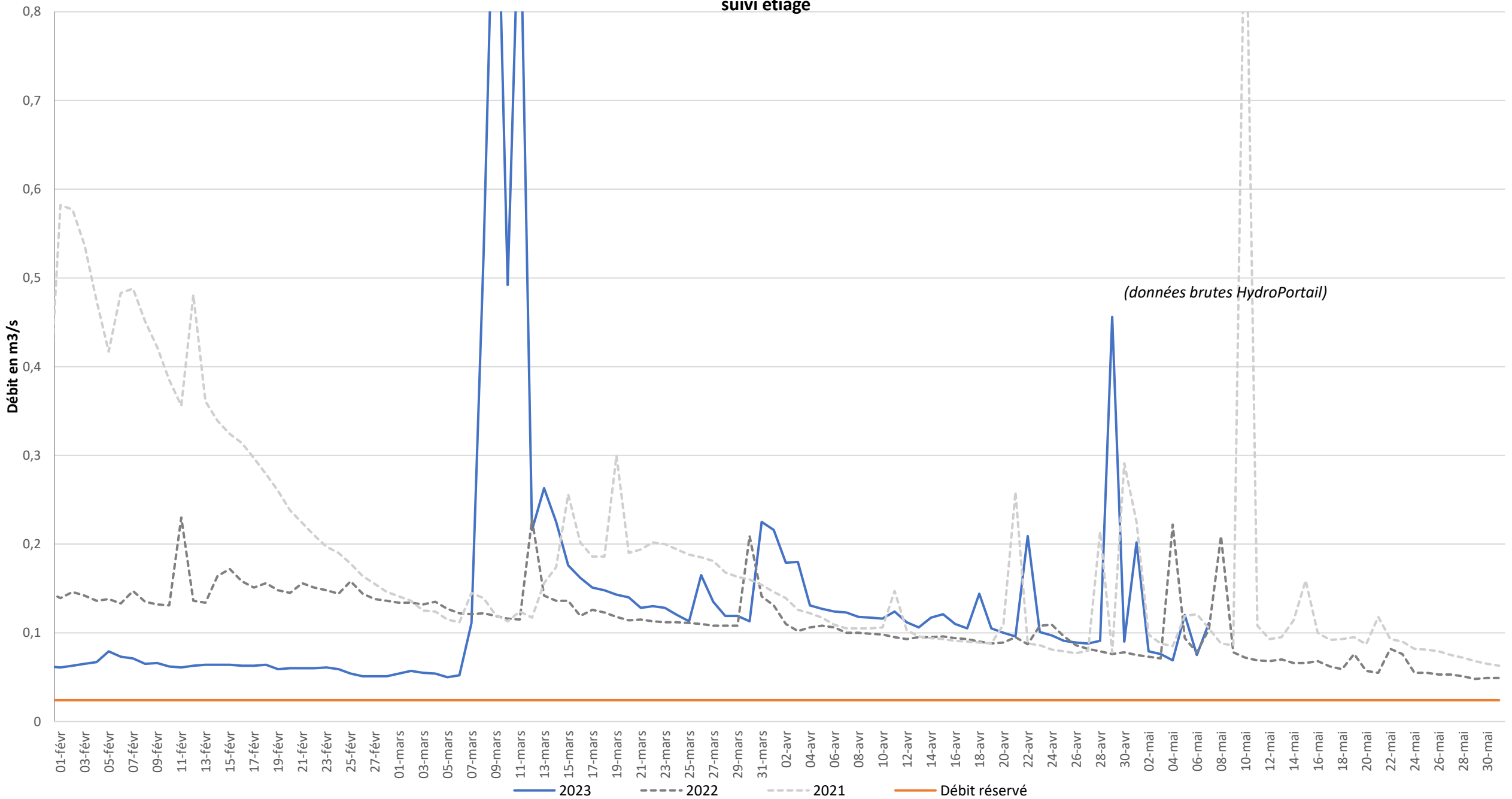
Débit moyen journalier - La Couze d'Ardes à Madriat (K262 3030)

suivi étiage



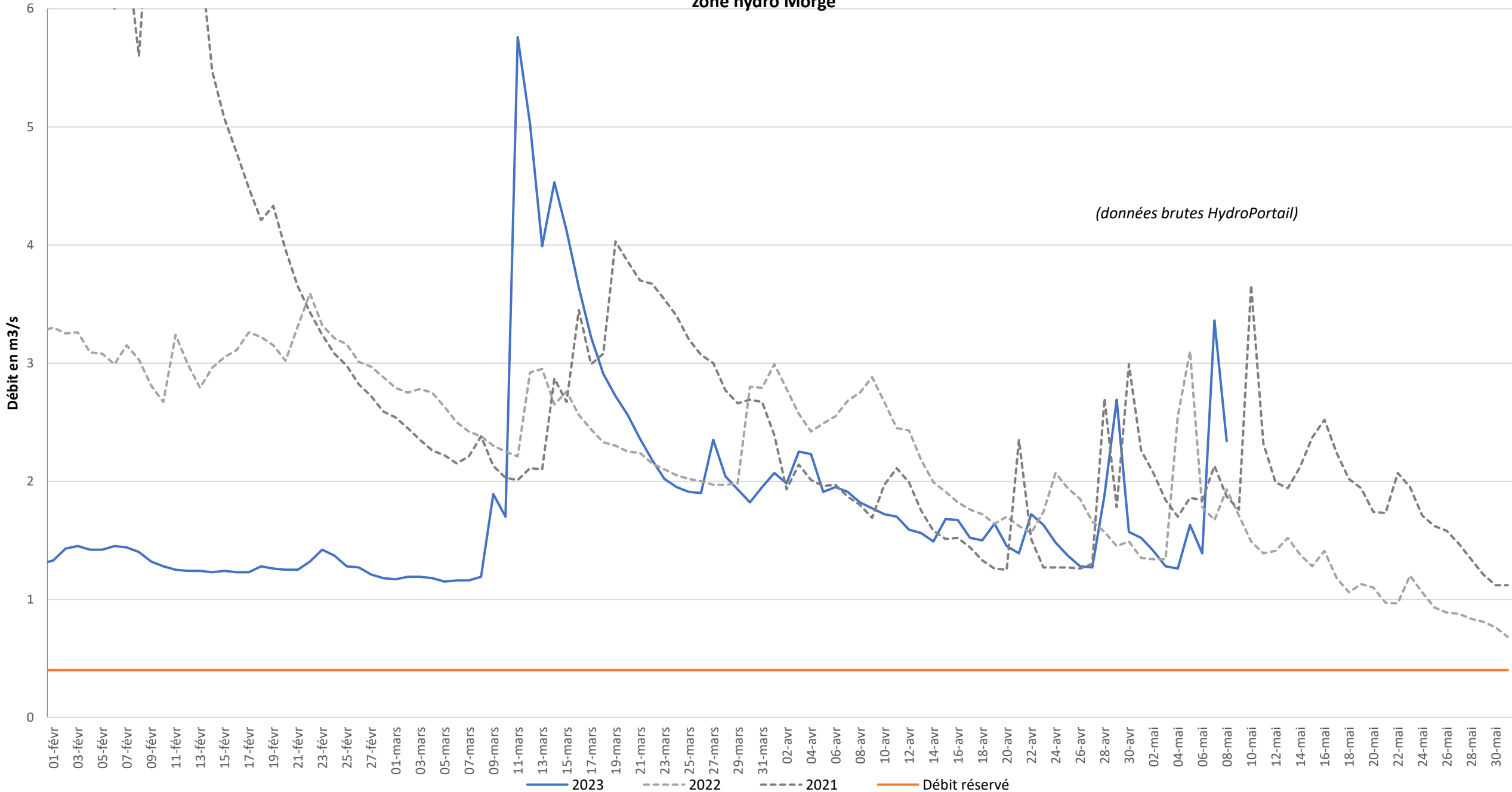
Débit moyen journalier - L'Artière à Clermont-Ferrand [Domaine de Crouel] (K272 4210 01)

suivi étiage



Débit moyen journalier - La Morge à Maringues [Côte Rouge] (K278 3010 01)

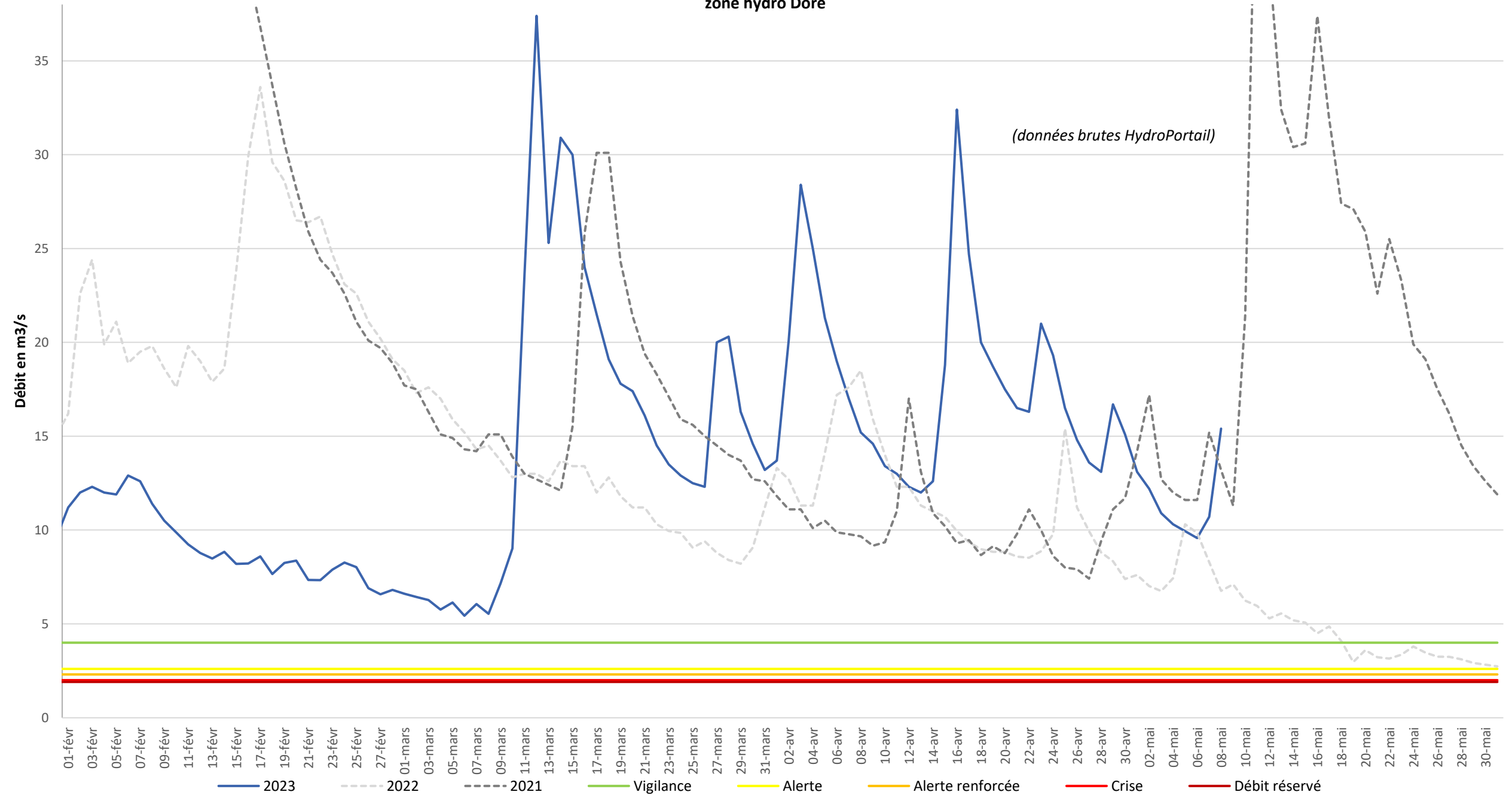
zone hydro Morge



Débit moyen journalier - La Dore à Dorat (K298 1910)

zone hydro Dore

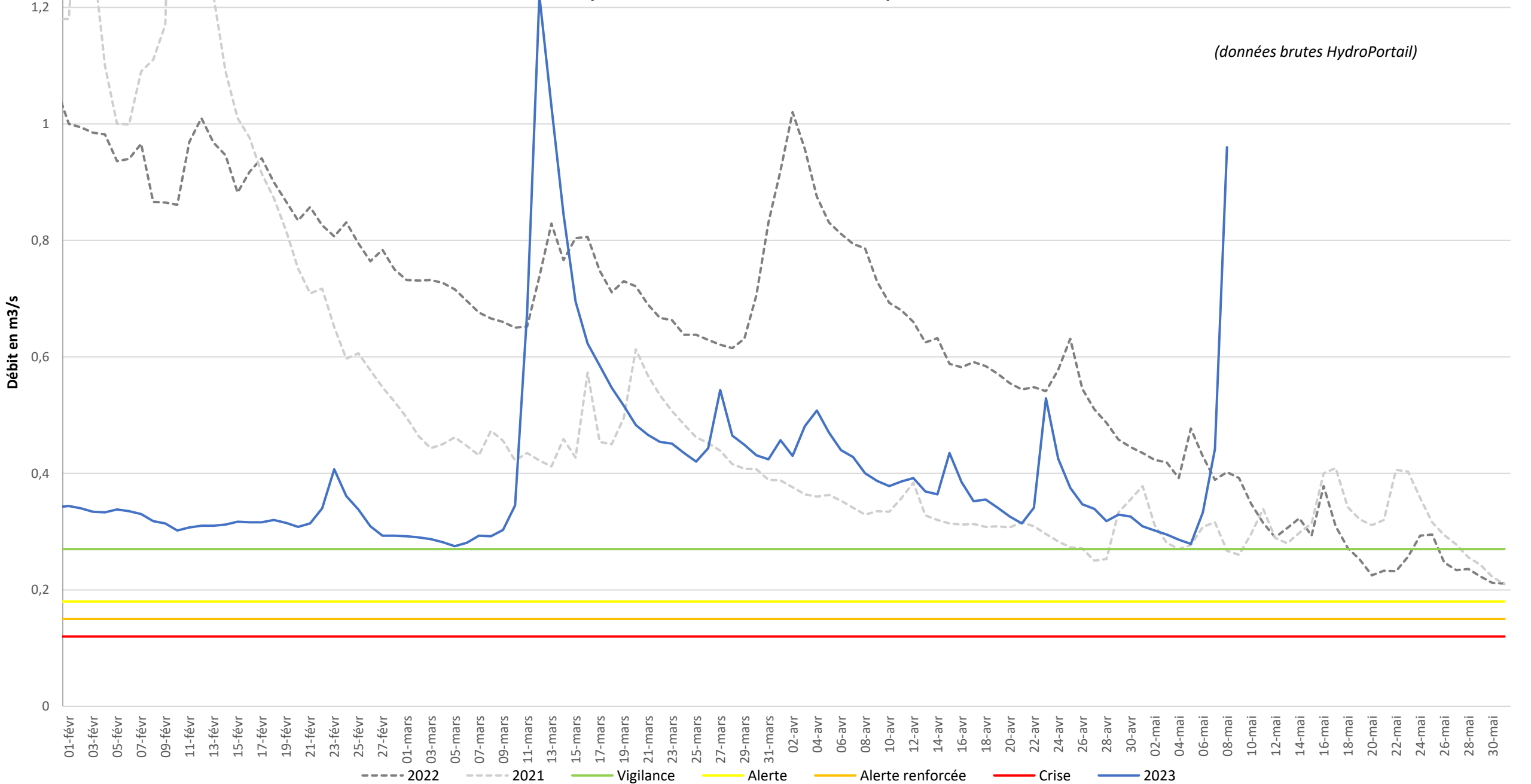
(données brutes HydroPortail)



Débit moyen journalier - L'Andelot à Loriges (K315 3010 01)

zone hydro Allier aval - coordination interdépartementale

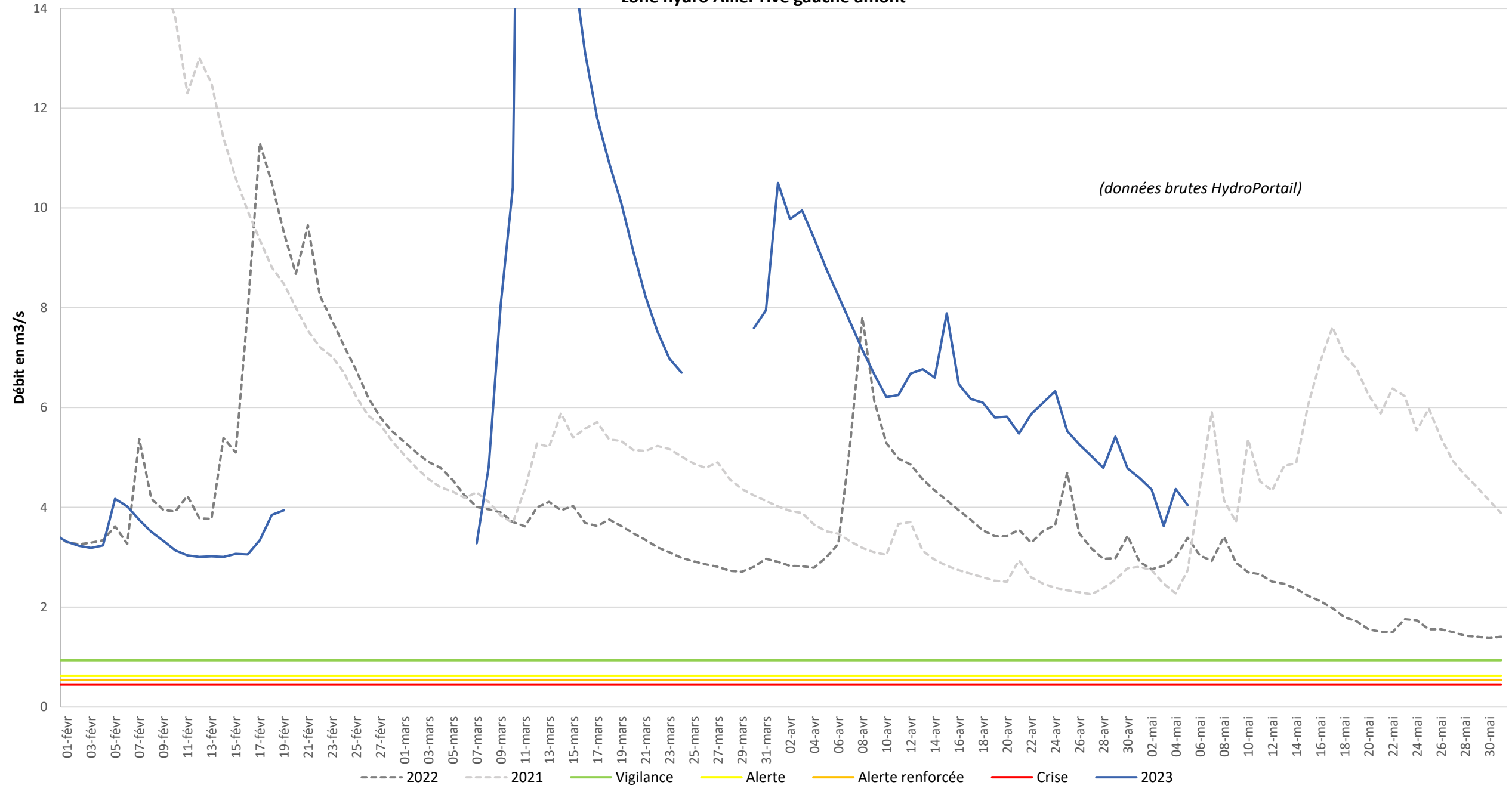
(données brutes HydroPortail)



Débit moyen journalier - La Couze Pavin à Saint-Floret (K265 4010 01)

zone hydro Allier rive gauche amont

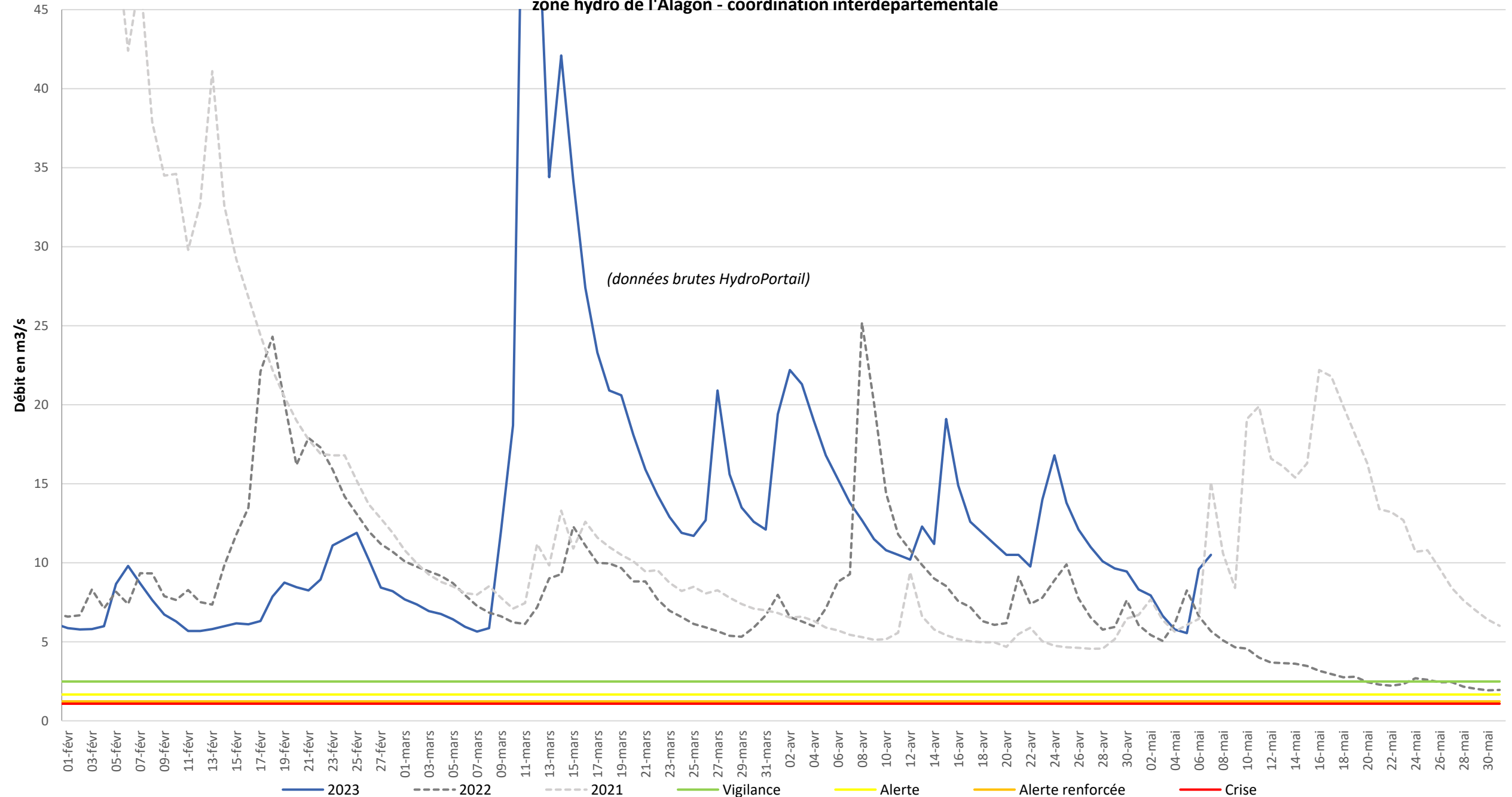
(données brutes HydroPortail)



Débit moyen journalier - L'Alagnon à Lempdes-sur-Alagnon [Pont SNCF] (K259 3010 02)

zone hydro de l'Alagnon - coordination interdépartementale

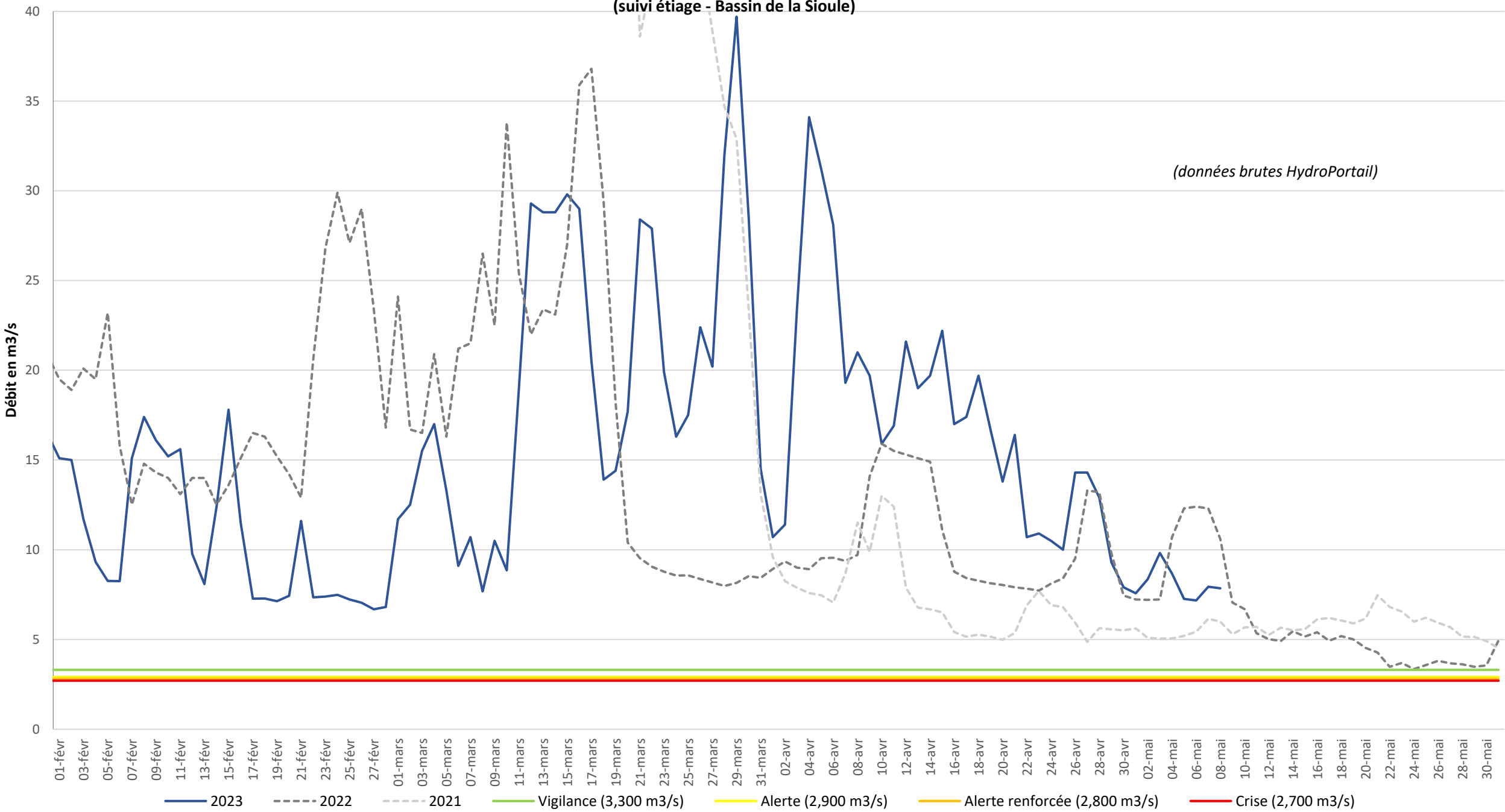
(données brutes HydroPortail)



Débit moyen journalier - La Sioule à Saint-Pourçain sur Sioule (K338 2010 03)

(suivi étiage - Bassin de la Sioule)

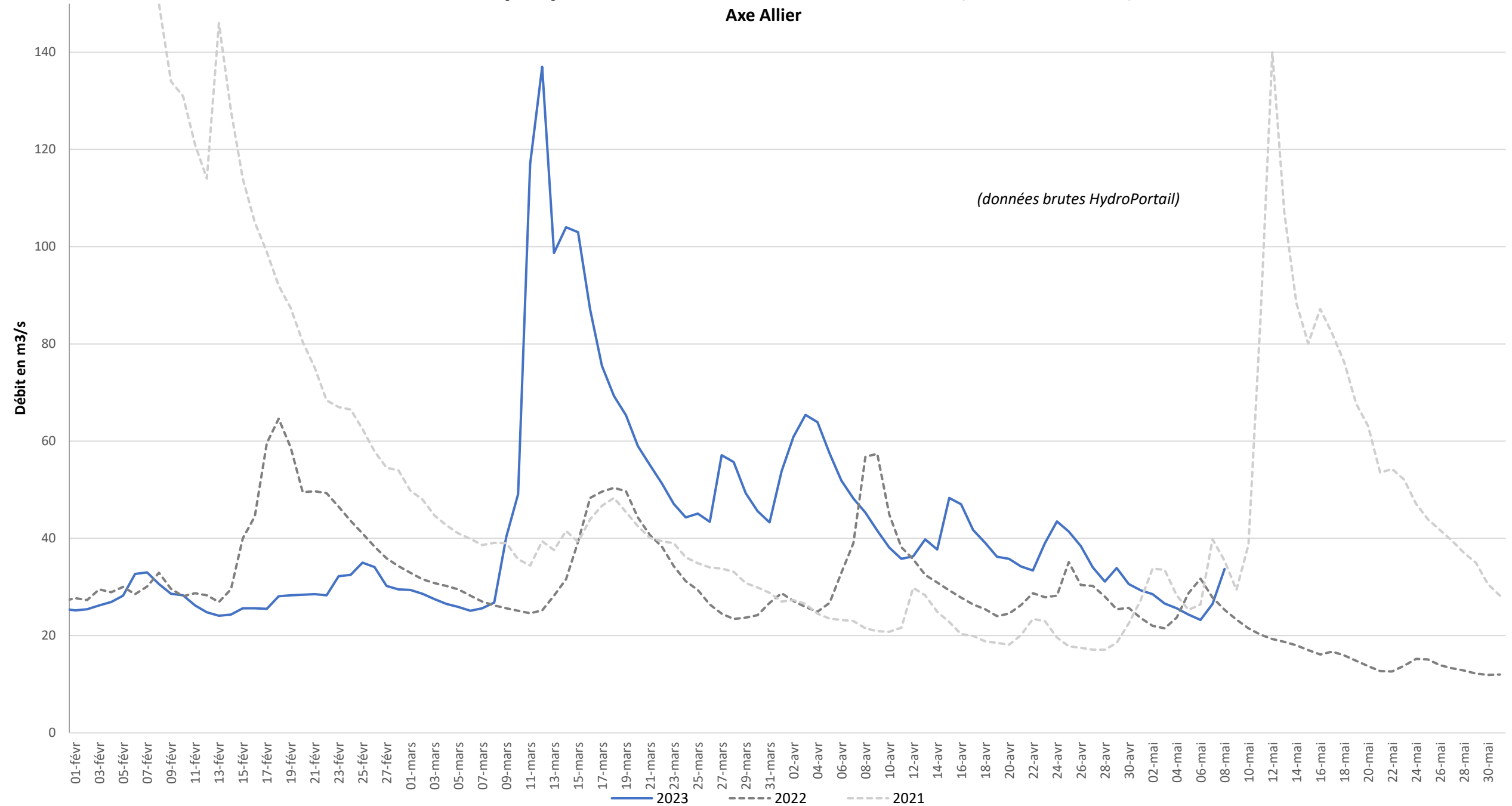
(données brutes HydroPortail)



Débit moyen journalier - L'Allier à Vic-le-Comte (K268 0810 01)

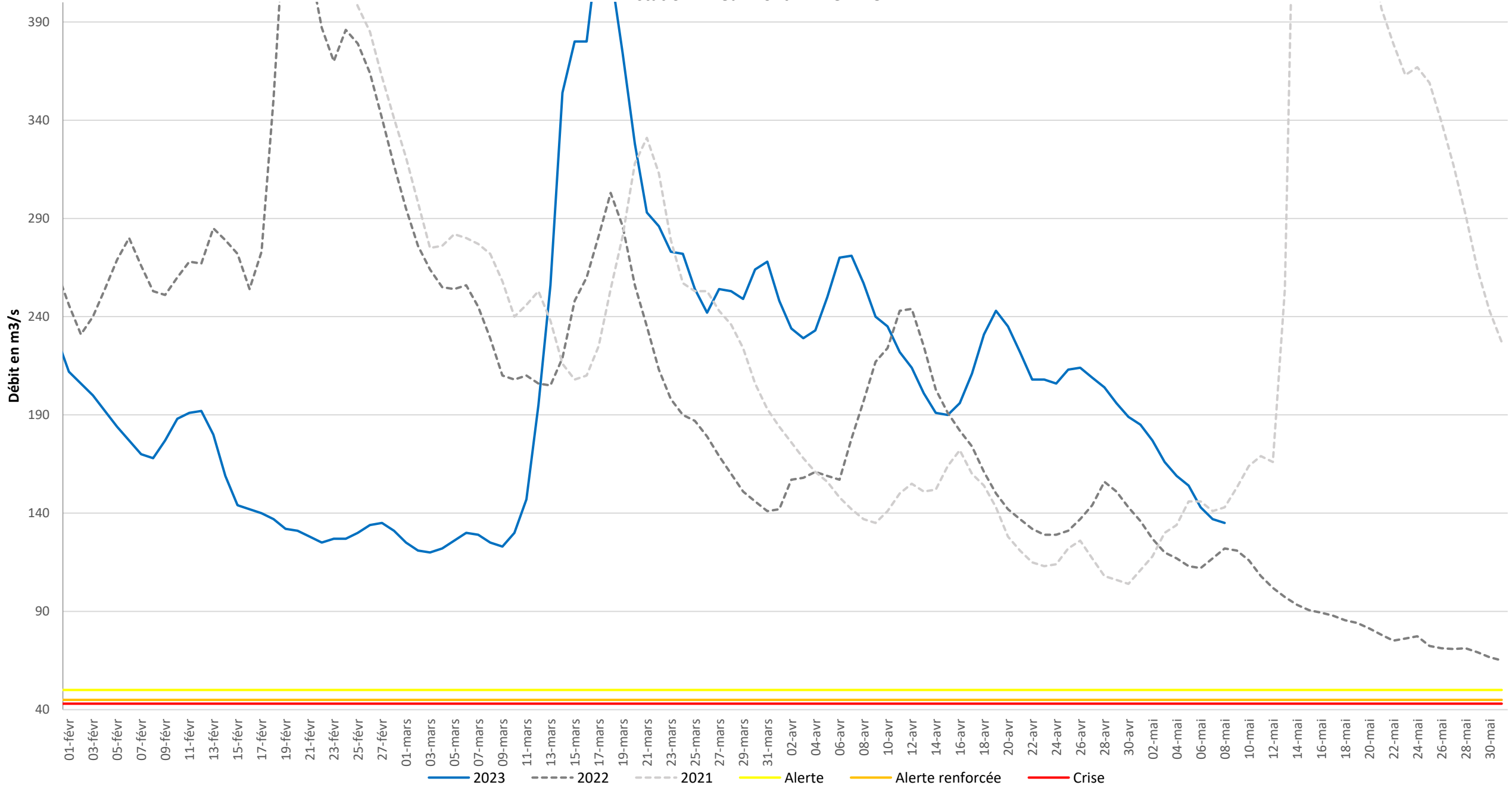
Axe Allier

(données brutes HydroPortail)



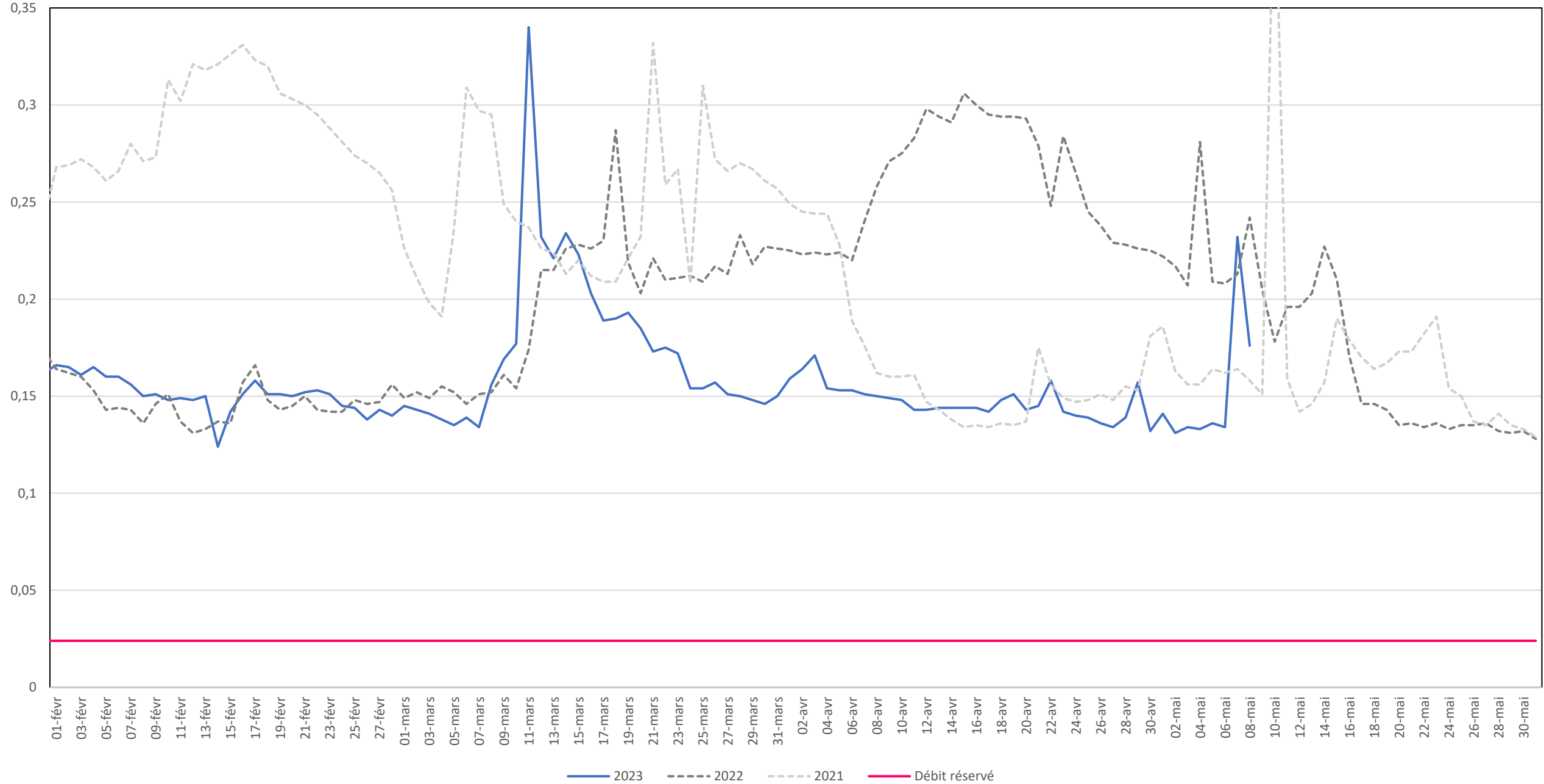
Débit moyen journalier - L'Allier à Gien (K418 0010 10)

station "Vieux Pont" - Axe Allier



Débit moyen journalier - L'Auzon à la Roche Blanche (K269 8210 01)

suivi étiage



Débit moyen journalier - La Couze Chambon à Montaigut le Blanc (K267 4010 01)

suivi étiage

