



Les indices de nutrition

Ajuster la fertilisation des prairies ...



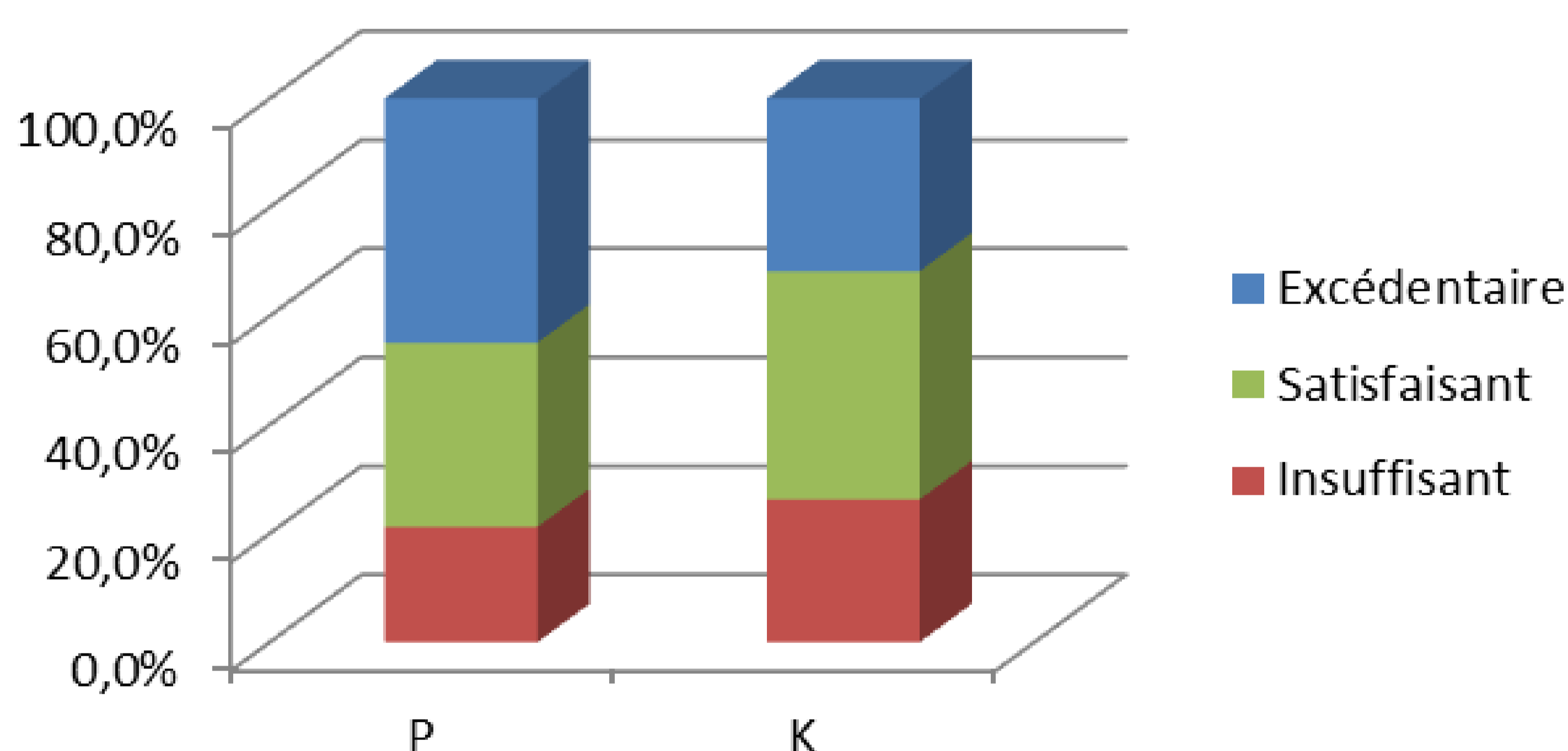
Objectifs

- Contrôler le niveau de nutrition des prairies en éléments fertilisants NPK
- Corriger à posteriori la pratique de fertilisation en fonction des indices de nutrition



Photo EDE 63

Analyse des résultats indices nutrition P et K
Moyenne des 236 diagnostics EDE 2010-2019



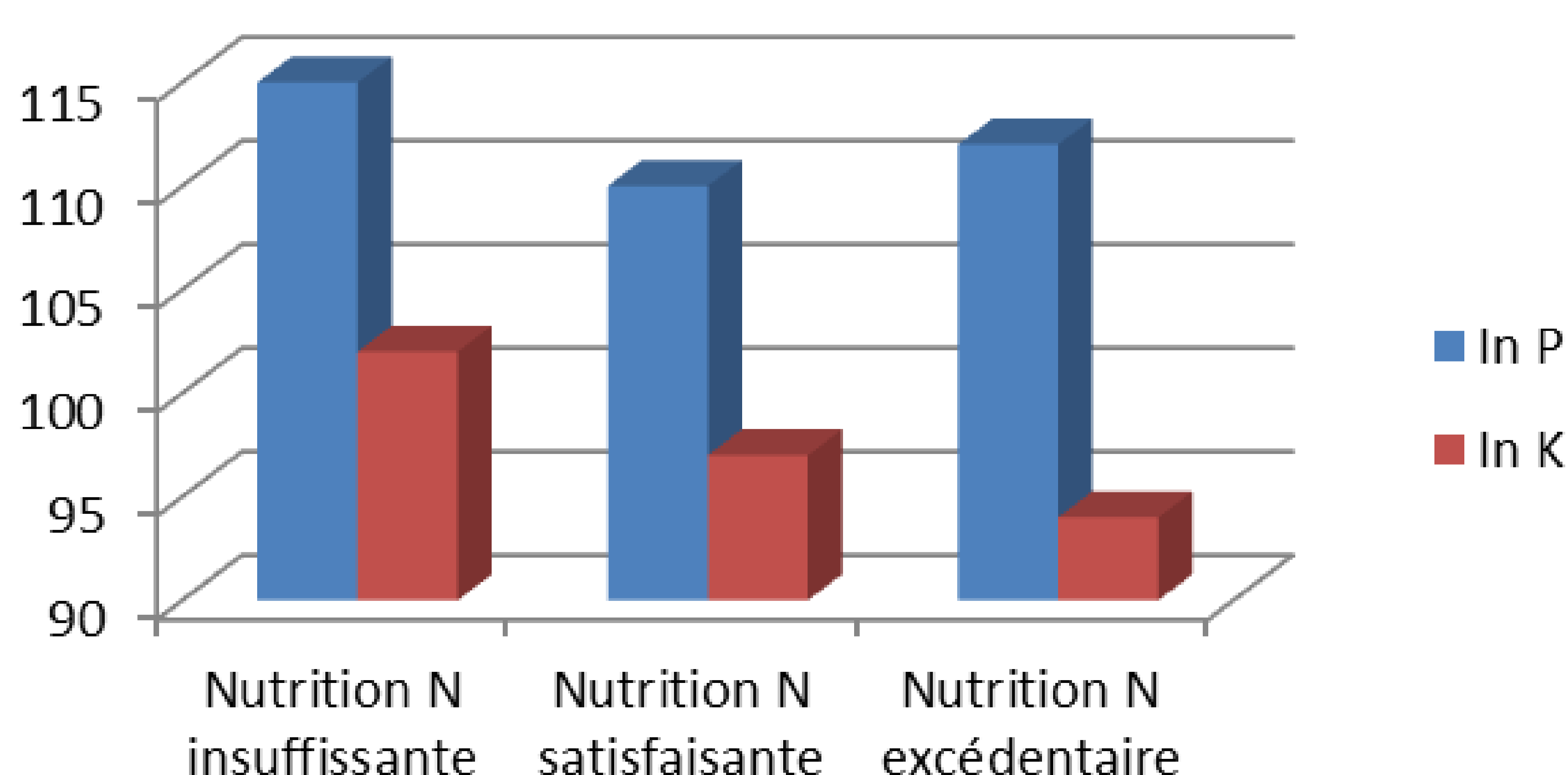
- ✓ Des apports organiques réguliers et raisonnés couvrent les besoins P et K
 - Lisier peu dilué : 20 - 30 m³ / ha
 - Fumier : 15 - 20 T / ha
 - Compost : 10 - 12 T / ha
- ✓ Si la nutrition est insuffisante une fertilisation minérale en P et K doit compléter les apports

Résultat InP ou InK	Interprétation de la nutrition	Conseil fertilisation P	Conseil fertilisation K
Supérieur à 100	Excédentaire	Impasse possible 1 à 3 ans	Réduction apports <u>ou</u> Impasse 1 année sur 2
Compris entre 80 et 100	Satisfaisant	Maintenir les apports actuels	Maintenir les apports actuels
Inférieur à 80	Insuffisant	Majoré les apports jusqu'à 60 unités	Majoré les apports jusqu'à 150 unités

Mode opératoire In NPK

- Minimum 2 TMS/ ha et avant l'épiaison des graminées
- Prélèvement hors situation de stress hydrique
- Pesée géométrique (rendement brut /ha) pour le résultat en azote
- Echantillon de 500 g (séparer les légumineuses si >20%)
- Echantillon au congélateur pour conserver la matière sèche
- Coût : environ 40 € / analyse

Evolution des indices nutrition P et K en fonction de la couverture en azote



- Lorsque les apports d'azote s'intensifient
- K diminue
 - P se maintient