



INFO Cultures

Bulletin à destination des agriculteurs du Puy-de-Dôme, rédigé à partir du Bulletin de Santé du Végétal Cultures et des observations réalisées par les Conseillers de la Chambre d'agriculture sur les parcelles d'essais ou lors des tournées de terrain.

N° 1 – 7 mars 2018

Au sommaire

- Reliquats azotés..... 1
Des valeurs de reliquats en légère hausse par rapport à celles de 2017..... 1
- Colza 1
Charançon de la tige du colza..... 1
Fertilisation azotée et soufrée 2
- Blé..... 2
Fertilisation soufrée 2
Désherbage chimique sortie hiver 2

Reliquats azotés

Des valeurs de reliquats en légère hausse par rapport à celles de 2017.

Avec une moyenne de 70 kg d'azote / ha dans les sols argileux et de 53 kg/ ha dans les sols sableux, pour des parcelles n'ayant pas reçu d'apports de matière organique cet automne, les reliquats sont globalement plus élevés que l'an dernier. *Pour plus de précisions, on se reportera au tableau des « Valeurs moyennes des reliquats Sortie Hiver ».*

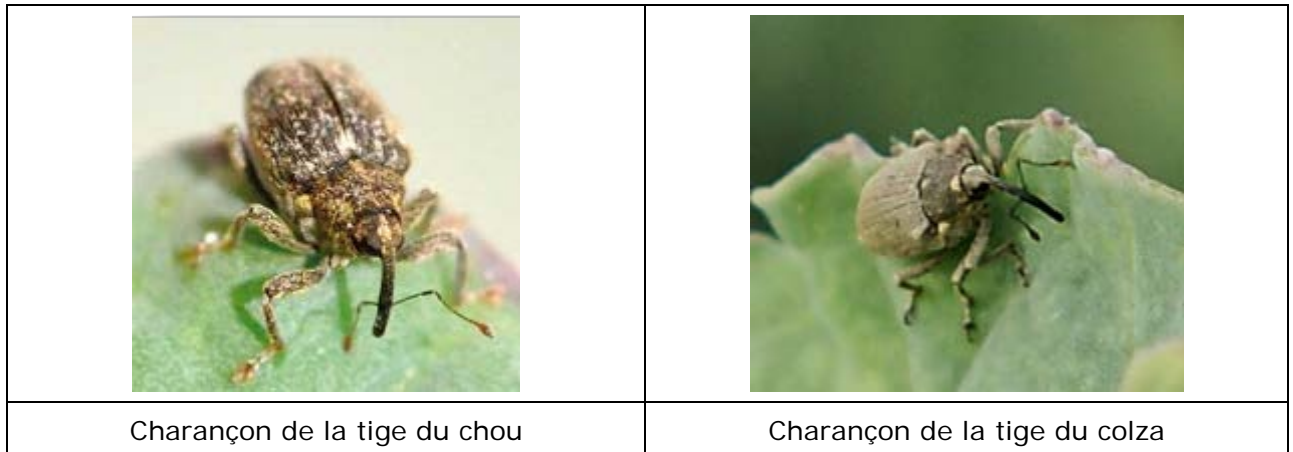
[Lien en cliquant ICI](#)

Colza

Charançon de la tige du colza

A la faveur de températures douces, la semaine en cours est favorable à l'activité du charançon de la tige du colza. Relever vos cuvettes jaunes pour détecter le vol de charançons. Attention à ne pas confondre les charançons de la tige du chou (pattes

rouges, taches claires sur le dos) qui ne sont pas nuisibles pour le colza, et les charançons de la tige du colza (plus gros, pattes noires, sans tache sur le dos). Il est conseillé de les observer secs pour bien les différencier. Les 2 espèces se retrouvent dans les pièges en même temps.



Les parcelles les plus précoces ont atteint la période de risque qui débute dès l'apparition des premiers entre-nœuds (passage de C1 à C2) et se poursuit jusqu'au stade E (boutons floraux séparés). **Le modèle ProPlant indique que 20% à 30% du vol est réalisé.**

Fertilisation azotée et soufrée

Ne pas oublier le soufre. Prévoir un apport de 60 à 75 unités /ha, à réaliser avant fin mars. La dose totale d'azote sur colza doit être en place d'ici la fin du mois.

Blé

Fertilisation soufrée

Ne pas oublier le soufre. Prévoir un apport de 40 à 60 unités /ha, à réaliser avant fin mars.

Désherbage chimique sortie hiver

Le développement des adventices cette année est plutôt modéré en fonction des dates de semis. Les conditions météo des 10 jours à venir semblent assez favorables aux traitements, grande douceur et très faible risque de gel. Par contre des pluies sont annoncées, mais c'est un facteur très favorable à l'efficacité des herbicides, **intervenir dès que possible sur les parcelles précoces.**

Rappel des bonnes conditions d'application pour une efficacité optimale :

- Absence de vent
- Sol humide
- Hygrométrie supérieure à 60-70%
- Températures comprises entre 5 et 20° C
- Amplitude thermique dans les jours précédant et suivant le traitement inférieure à 15°C

Exemple de programmes complets si présence de vulpins :

- ATLANTIS WG (mésosulfuron+iodosulfuron) 300g + KART (fluroxypyr+florasulam) 0,5l + ALLIANCE WG (metsulfuron-méthyl+DFF) 70 g
- ARCHIPEL (mésosulfuron+iodosulfuron) 250g + ALLIANCE WG 70g

Exemple de programmes complets si présence de ray-grass :

- AXIAL PRATIC (Pinoxaden) 1,2 l + KART 0,7 l + ERGON 50 g/ha

Ces différents mélanges doivent être associés avec ACTIROB B 1l/ha + ACTIMUM 1L ou un Sulfate à 2% pour maximiser leur efficacité.

UN CONSEIL
PHYTOPHARMACEUTIQUE
NEUTRE ET OBJECTIF !
AGRÉÉ PAR LE MINISTÈRE
EN CHARGE DE
L'AGRICULTURE,
SOUS LE NUMÉRO
IF01762

**Bulletin rédigé par Ginestière Y. – Lère F. – Masson Marine -
Mialon A. – Moigny F.**

Chambre d'agriculture du Puy-de-Dôme - Pôle productions
11 allée Pierre de Fermat - BP 70007 - 63171 Aubière
Tél. : 04 73 44 45 95 - Fax : 04 73 44 45 50



Avec la contribution financière
du compte d'affectation spéciale
«développement agricole et rural»