



INFO Cultures

Bulletin à destination des agriculteurs du Puy-de-Dôme, rédigé à partir du Bulletin de Santé du Végétal Cultures et des observations réalisées par les Conseillers de la Chambre d'agriculture sur les parcelles d'essais ou lors des tournées de terrain.

N° 5 – 5 avril 2018

Au sommaire

• Colza	1
Meligèthes.....	1
• Blé.....	2
Régulateurs de croissance.....	2
Piétin verse.....	2
• ORGE.....	2
Maladies foliaires	2
• Zone vulnérable.....	3

Colza

Meligèthes



Les stades des colzas sont assez hétérogènes, **les plus avancés commencent à fleurir**. A partir du stade floraison les méligèthes ne sont plus problématique dans les colzas, elle butine directement dans les fleurs, comme sur la photo ci-contre.

Surveiller les parcelles, réalisez des comptages pour faire un état de la pression méligèthes en fonction de votre parcelle. Les colzas peuvent supporter jusqu'à 6 à 9 méligèthes par pieds, voir tableaux des seuils ci-dessous



Photo 1 : les méligèthes sur une fleur

- Seuil indicatif de risque :

Etat du colza	Stade	
	Stade boutons accolés (D1) 	Stade boutons séparés (E) 
Colza vigoureux (sol profond, bonne vigueur des plantes, peuplement optimal, pas d'autres dégâts)	3 mégigèthes par plante, <i>mais il est aussi possible d'attendre le stade E selon le contexte de croissance de l'année pour ré-évaluer le risque plus tard.</i>	6 à 9 mégigèthes par plante
Colza stressés ou peu développés (climat stressant, déficit hydrique, peuplement trop faible ou trop important, vigueur faible des plantes, autres dégâts)	1 mégigèthe par plante	2 à 3 mégigèthes par plante

Voir BSV de la semaine

Blé

Régulateurs de croissance

Le stade épi 1 cm est en atteint dans une majorité de parcelle. Les variétés sensibles à la verse doivent être régulées sans attendre.

Piétin verse

L'hiver doux est humide que nous venons de passer, plus un début de printemps tout aussi arrosé, sont des facteurs favorable au piétin verse.

Il est important de réaliser des comptages de tiges touchées dans vos parcelles. Le risque est le plus important sur les parcelles avec les conditions suivantes :

- Variété sensible à assez sensible
- Précédent blé labouré
- Sol sableux, alluvions, son peu calcaire

Une intervention est conseillée si plus de 35% des tiges sont touchées.



Photo 2 : piétin verse (crédit photo Bayer-Agri)

ORGE

Maladies foliaires

La croissance des orges est active, les conditions sont favorables à l'installation des maladies foliaires, la rhynchosporiose est signalé dans le BSV, surveiller vos parcelles.

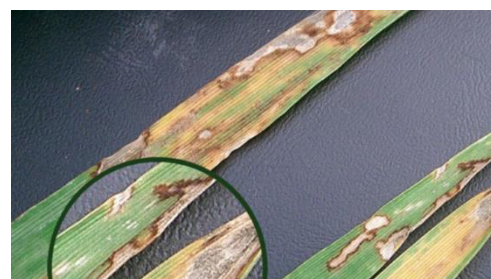


Photo 3 : rhynchosporiose (crédit photo chambre d'agriculture de Bretagne)

Zone vulnérable

Rappel réglementaire :

Ne pas dépasser 100 unités d'azote par apport dans le cas général, ou 120 unités/ha avec des engrais spéciaux type NEXEN™, AZO-KEEP®, UTEC®46 APEX®...

Apport maxi de 120 unités également sur betterave au moment du semis,

Vous devez réaliser votre plan prévisionnel de fumure avant le 31 mars pour les cultures d'hiver et avant semis pour les cultures de printemps.

UN CONSEIL
PHYTOPHARMACEUTIQUE
NEUTRE ET OBJECTIF !

AGRÉÉ PAR LE MINISTÈRE
EN CHARGE DE
L'AGRICULTURE,
SOUS LE NUMÉRO
IF01762

**Bulletin rédigé par Ginestière Y. – Lère F. – Masson M. -Mialon A.
– Moigny F.**

Chambre d'agriculture du Puy-de-Dôme - Pôle productions
11 allée Pierre de Fermat - BP 70007 - 63171 Aubière
Tél. : 04 73 44 45 95 - Fax : 04 73 44 45 50



www.afnor.org
Conseil-Formation



Avec la contribution financière
du compte d'affectation spéciale
«développement agricole et rural»