



Au sommaire

N°5 - 25 mars 2021

Céréales	1
Les blés arrivent déjà à 1 noeud	1
Désherbage, plus de gel à partir de lundi !	1
Orge	2
L'helminthosporiose est signalée	2
Colza	2
La floraison est en cours sur la quasi-totalité des parcelles.	2

Céréales

Les blés arrivent déjà à 1 noeud

Le stade 1 noeud est déjà visible dans les parcelles les plus avancées (voir photo), le stade épi 1 cm est atteint dans la plupart des parcelles, les températures plus douces sont maintenant plus favorables à la montaison.

Quelques tâches physiologique sont visibles sur les feuilles (voir BSV de la semaine)



Désherbage, plus de gel à partir de lundi !

Les adventices sont parfois très développées

Il est urgent d'intervenir en priorité dans ces situations. ci-contre un coquelicot de 15 cm.

Rappel des conditions optimales pour le désherbage :

- Pas de vent
- Sol humide
- Hygrométrie supérieure à 80%
- Températures entre 5 et 20°C (sans gel dans les 5 jours qui suivent le traitement)
- Culture poussante

Orge

L'helminthosporiose est signalée

Des taches bruns foncés, un halo jaune

La reconnaissance visuelle de l'helminthosporiose de l'orge n'est pas évidente tant les symptômes peuvent être divers. Deux types de faciès se distinguent : le type « réseau » et le type « taches brunes ». Le type « réseau » forme des nécroses caractéristiques en « mailles de filet » qui sont entourées de halos jaunes de dimensions variables (photo 1). Le type « taches brunes » provoque des nécroses linéaires, rectangulaires plus ou moins arrondies, ou ovales, de couleur brun clair à brun foncé (photo 2). Au stade avancé, les différentes taches se rejoignent et induisent rapidement la nécrose des feuilles atteintes.



Photo 1 : Faciès "réseau"

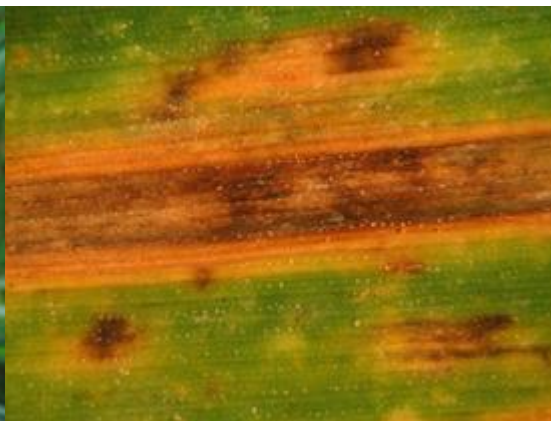


Photo 2 : Faciès "taches brunes"

[Voir fiche arvalis ICI](#)

Colza

La floraison est en cours sur la quasi-totalité des parcelles.

Les conditions météorologiques douces à venir devraient accélérer la croissance.

- Méligèthes : niveau de captures en baisse cette semaine. L'apparition des premières fleurs marquent la fin du risque pour les parcelles les plus avancées

- Charançon de la tige du colza : aucun signalement, les parcelles arrivent à la fin du stade de sensibilité.
- Pucerons cendrés : nouveaux signalements cette semaine. A surveiller
Voir BSV de la semaine

