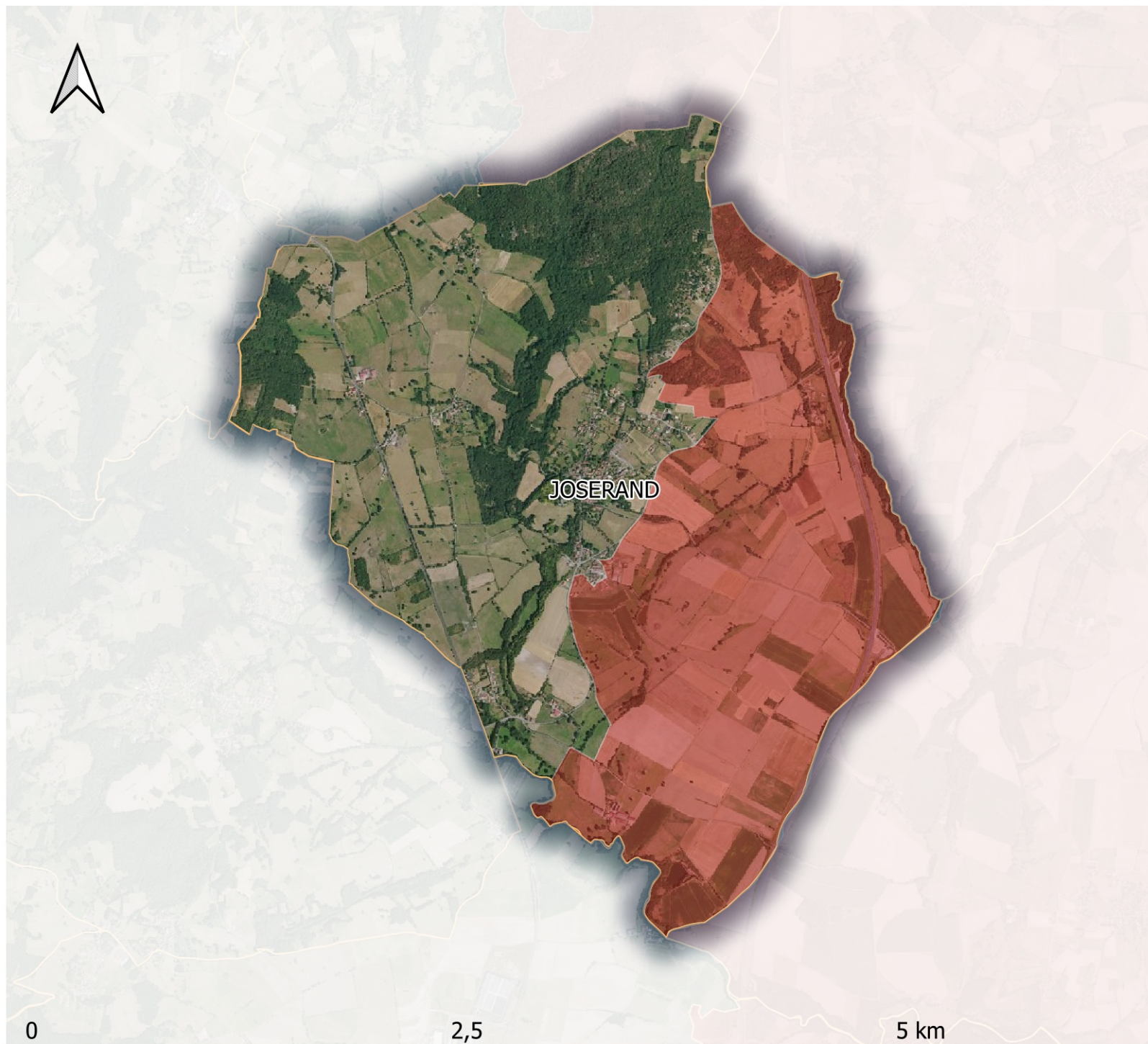
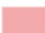




Classement 2021 en zone vulnérable Joserand



 Secteur classé en zone
vulnérable

Source : Arrêté n° 21.230
enregistré le 30 août 2021
DREAL Auvergne-Rhône-
Alpes
Fond carto : IGN ®
© Chambre d'Agriculture du
Puy-de-Dôme

0

2,5

5 km